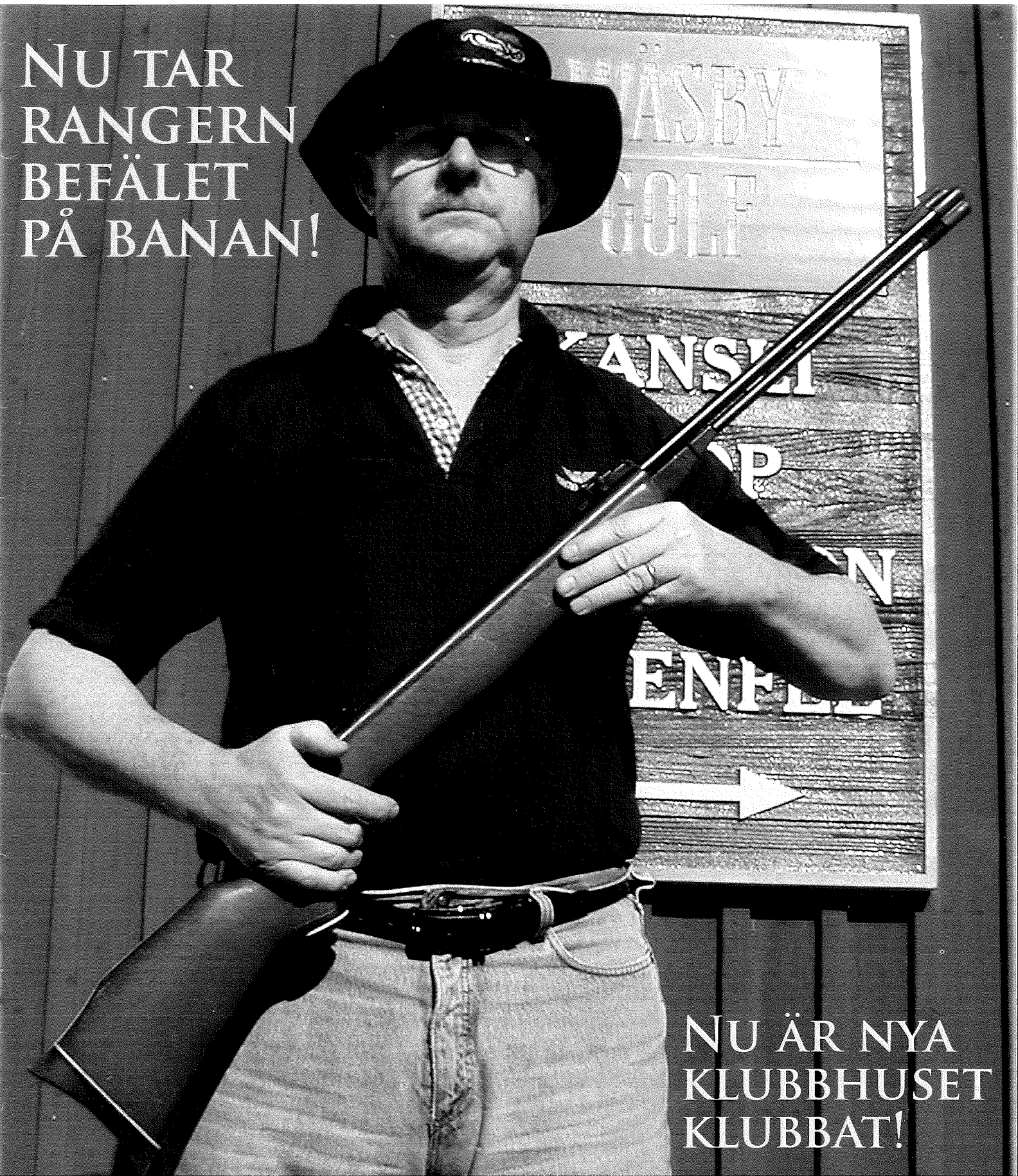


NIBBLICKEN

TIDNINGEN FÖR WÄSBY GOLFKLUBB • NR 1 2005

NU TAR
RANGERN
BEFÄLET
PÅ BANAN!



NU ÄR NYA
KLUBBHuset
KLUBBAT!

"DEN LJUSNANDE FRAMTID ÄR VÅR.."

På vårmötet den 22 mars enades vi i golfklubben om att bygga en ny restaurang. Det förslag styrelsen sammanställt och skickat ut till medlemmarna godkändes av mötet. Det är ett väldigt bra beslut, tycker jag. Wäsby Golf behöver verkligen något bättre. Vi har länge levt med ett provisorium, med alla de avvisidor det innebär, och självklart har det inverkat menligt på klubbens atmosfär.

Vi har en fin anläggning. Den rent fysiska atmosfären, med den gamla gårdsmiljön, är rustik och känns genuin.

Den sociala atmosfären lämnar dock en del i övrigt att önska. Inte så att vi går omkring och mår dåligt allihop. Långt därifrån. Men eftersom det inte funnits en naturlig samlingspunkt, där man kunnat sitta ner småprata lite, har samhörighetskänslan inte riktigt infunnit sig. Vår mesta populära samlingspunkt har i själva verket blivit soffgruppen i receptionen. Det känns aningen magert.

Nästa säsong har vi dock en lokal som är trivsamt att sitta och äta i, och som har nära kontakt med golfbanan. Från hela lokalen kommer man att ha en utmärkt utsikt över avslutningshålen på två av slingorna. För att inte tala om terrassen.

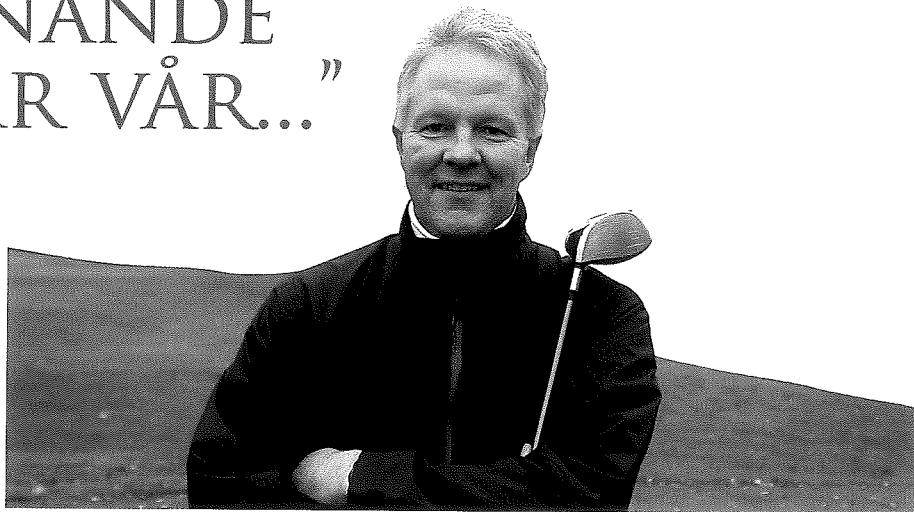
Atmosfären ett viktigt skäl

Varför är det så viktigt med denna restaurang? På vårmötet presenterade jag styrelsens motivering till det. För alla som inte var med vill jag i korthet upprepa de allra viktigaste skälen.

Det första och allra viktigaste har jag redan nämnt. Klubben måste skaffa sig en naturlig och trevlig samlingsplats. Atmosfären och gemensamhetskänslan är avgörande faktorer för hur vi trivs på klubben.

Den totala golfupplevelsen innefattar många olika komponenter. Viktigast är själva banan. Kvalitetsnivån. Layouten. Tillgängligheten. Men även kringfunktionerna spelar in. Hur ser shopen ut? Vilka träningsmöjligheter finns? Var kan man få sig en bit mat? Hur ser det ut där?

Vår nuvarande restaurangbyggnad är visserligen charmig, på sitt eget robusta sätt, men som restauranglokal är den



undermålig. Vi måste ha en bra restaurang för att den totala golfupplevelsen ska bli heltäckande.

Klubbens långsiktiga fortlevnad är beroende av andra inkomstkällor än medlemsavgifterna. Vi måste få intäkter från greenfee, företagsgolf och sponsorer.

Samtidigt som vi läser och hör att golfspelandet stagnerat pågår det ett litet trenderbrott i hur man väljer att spela golf. Det är inte längre självklart att man blir medlem i en golfklubb och spelar huvuddelen av sina rundor där. Många väljer i stället exempelvis klubben vid lantstället, som är billigare, och spelar merparten av övrig golf som greenfee.

Golfupplevelse i toppklass

Detta leder till flera konsekvenser för Wäsby Golf. Ska vi ha minsta chans att få del av den krympande greenfeekakan måste vi kunna erbjuda gästen en golfupplevelse i toppklass. Vår anläggning måste vara lockande. Därför är vi i skriande behov av en riktigt bra restaurang.

Ska vi kunna locka golfspelare att bli medlemmar i vår klubb, måste vi kunna erbjuda ett riktigt värdefullt totalkoncept. Där är en bra restaurang en grundförutsättning.

"Vårmötets beslut att bygga ny restaurang innebär att klubben kommer att genomföra en ny upphandling av arrendet för drift av restaurangverksamheten."

Bengt Olanders, för styrelsen

Vår nya restaurang måste vara tillräckligt stor. Vi måste ha kapacitet att både hantera större företagsgolfsevenemang och samtidigt ha utrymme nog för vanliga matgäster. På samma sätt måste vi vara rustade för att erbjuda våra sponsorer goda möjligheter att dra affärsmässig nytta av relationen med Wäsby Golf. Med en tillräckligt stor restaurang finns det plats både för en avskild kundträff samtidigt som våra egna seniorer kan få i sig en bit efter rundan.

Stora tävlingar?

Är restaurangen rymlig kommer vi också att kunna spänna bågen vad det gäller större tävlingar. Stora, välkända tävlingar är något av de kraftfullaste marknadsföringsverktyg en golfklubb kan använda sig av. Är arrangemanget bra, stärker det klubbens anseende. Anläggningen blir omtalad vida omkring. Det genererar intresse och fler gästbesök, vilket skapar ekonomiskt handlingsutrymme för oss på sikt.

Med dagens nivåer på inträdesbiljetter och årsavgifter räcker det inte med bara en bana och ett matställe. Klubben måste bli en klubb i dess fulla bemärkelse. Man måste kunna erbjuda spännande aktiviteter året om. Föreläsningar. Kurser. Besök av spännande personligheter. Chokladprovningar. Eller olika former av underhållning.

Nu tar vi nästa steg och sätter igång med det praktiska arbetet. I samband med det är alla som har synpunkter på byggnationen hjärtligt välkomna att höra av sig. Kontakta mig eller någon annan i styrelsen. Vi lyssnar mer än gärna på vad medlemmarna förväntar sig av sin nya restaurang. Så ring, maila eller skriv ett brev.

Anders Carne

Hej Wäsbygolfare!

I det här numret av Nibblicken kan du glänta på dörren för att se en del av vad som väntar dig på Wäsby i år. En nyhet är att vi planerar att ge ut fler nummer än de traditionella två per år.

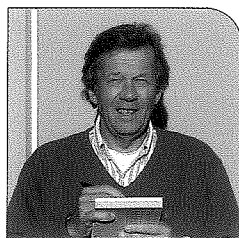
För att vi ska lyckas, behöver vi hjälp med uppslag, idéer, tankar och inspel. Skicka in bidrag, insändare och frågor. Ifrågasätt och beröm, ge oss en kul historia. Kort sagt, hjälp oss att göra Nibblicken till en levande klubbtidning.

Du som gillar att skriva och/eller att fotografera, hör av dig till oss. Vi vill också ha kontakt med dig som har specialkunskaper om sådant som direkt

eller indirekt berör oss Wäsby-medlemmar.

Det kan vara en ornitolog, en fältbiolog, fornminnesexpert, historiker eller någon annan som har intressanta saker att berätta om Wäsby.

Du som vill bidra på något sätt kommer i kontakt med oss genom att skriva till Nibblicken, Wäsby golfklubb, Nibblegård, Box 2017, 194 02 Upplands Väsby. Du kan maila till pg.lundberg@tele2.se eller ringa 070-627 99 88.



PG Lundberg

RANGER PÅ WÄSBY GK!

Wäsby Golfklubb har blivit med ranger.

Bo Isacson heter mannen som ska se till att spelet flyter och förhoppningsvis alla spelare trivs på banan.

Ni som besökt shopen på Wäsby GK har träffat honom många gånger och antagligen upptäckt att han är en glad typ som gärna slänger käft med alla.

Nu kommer ni att onsdagar och torsdagar under säsongen få se honom åka omkring på banan för att ge goda råd om hur spelet kan flyta bättre.

–Jag ser det som ett hedersuppdrag. Det kommer till 99,9 procent att bli mycket trevligt, säger han.

Han hävdar bestämt att golfspelare i gemen är trevliga, glada människor som det är lätt att ha att göra med. Att få dem att vara lite mer uppmärksamma på speltempo och att släppa igenom snabbare bollar ska inte behöva innebära konflikter.

–Nej, det tror jag inte. Visst lär jag väl stöta på någon träskalle också någon enstaka gång men det får jag väl försöka hantera på bästa sätt.

–Jag får väl ta fram batongen, säger han med ett skratt

Mera allvarligt beskriver han sig själv som en person som inte blir arg särskilt ofta, om ens någonsin, och det tror han är en bra egenskap för uppdraget.

–Det gäller att kommunicera med människor och försöka hjälpa till så att alla får ut det de vill av sin golf. Somliga vill ta längre tid på sig än andra och det

är helt OK. Men de måste släppa igenom de snabbare bollarna. Jag ska hjälpa till så att det sker så smidigt som möjligt. Jag tror inte att det ska behöva bli några större problem med det.

I det civila är Bo Isacson egen företagare i reklambranschen och sommartid är det så gott som stiltje i verksamheten, så han framhåller att han har gott om tid över till golfspel och golfarbete. Utöver uppdraget i Wäsby ägnar han sig bland annat åt att arrangera tävlingar i Golf Digests regi.

–Det värsta med det är att man som arrangör förväntas spela banan, säger han med ett skratt.

På frågan om varför han ska jobba som ranger just onsdagar och torsdagar, säger han leende att det får du fråga arbetsgivaren om.

Och arbetsgivaren i form av klubbchef Thomas Nilsson säger

att det redan finns täckning de flesta övriga av veckans dagar. Exempelvis finns på tävlingsfria helger ideellt arbetande golfvärdar.

Klubbchefen betonar också, liksom Bo Isacson, att meningen med att ha en ranger inte är att alla ska hetsas att spela snabbt. Målet är att spelet ska flyta utan irritation mellan den som vill spela snabbt och den som vill ta det lugnare.

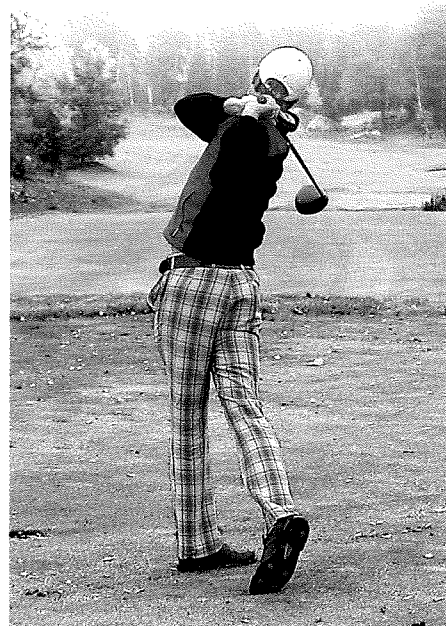
–Det kommer att bli bra. Bo Isacson är perfekt för rollen, säger Thomas Nilsson.

Jan-Erik Göransson



Wäsby's förste ranger Bo Isacson.

- 4 **KLUBBCHEFEN**
Tre gäster per starttid
- 5 **BANCHEFEN**
"Makligt speltempo"
- 6 **PRO MICKES SIDA**
Många utrustningsnyheter
- 7 **KURSPROGRAM**
- 8 **SÄKER GOLF**
Så bestraffas regelbrytarna
- 9 **TÄVLING**
Billigare säsongkort
- 9 **HANDICAP**
Första året utan häfte
- 10 **BANAN**
Ny indexering av hålen
- 10 **MILJÖ**
Miljöprogram för Wäsby GK
- 11 **MEDLEMMAR**
Atmosfären avgjorde valet





Välkommen till en ny och spännande golfsäsong på Wäsby Golfklubb 2005.

Efter en alldeles för lång, kall och tråkig vinter kan vi nu äntligen se fram emot en härlig sommar med massor av fin golf. Några som kortat av vinteruppehållet är våra friska vintergolfare som i kyla och snålblåst nyttjat vår vinterslinga.

Dags för finishen

Efter många år av större banprojekt känns det nu riktigt bra att vi under kommande säsong fokuserar på finishförbättrande åtgärder, vilket torde glädja våra medlemmar och gäster.

Vi har dock ett stort projekt som ska avslutas under 2005: vår drivingrange. När rangen är klar kommer vi att förfoga över ett fantastiskt övningsområde med enorma träningsmöjligheter. Jag kan lova att om vi bara avsätter ett par minuter per golftillfälle till egen träning, såsom närspel och slagträning så kommer alldeles säkert turen tillbaka under golfvintern. Myten säger att ju mer man tränar ju mer tur får man.

Tidbokning från 29 april

Tidbokningen/receptionen öppnar för säsongen fredagen den 29 april. Om våren skulle slå klorna i oss tidigare kan öppningsdatumet tidigareläggas, detta kommer i så fall att meddelas på vår hemsida och på tidbokningens telefon-svarare. Tidbokningen/receptionen kom-

mer även fortsättningsvis att vara bemannad från 08.00, vardag som helg.

En nyhet för året är att man som medlem kan boka in tre gäster per starttid (tidigare kunde man endast boka in en gäst per medlem). Det har varit ett starkt önskemål från många medlemmar att kunna visa upp sin hemmabana för fler än en gäst per tillfälle.

Som tidigare gäller dock att endast en gäst per medlem erhåller medlemsrabatten på 50 kronor om medlemmen signerar i greenfeeboken.

Dags att lära sig sitt Golf-ID

Ett tips är att alla bör lära sig sitt Golf-ID. Det är med detta golfid som vi bokar starttider och anmäler oss till tävlingar med mera. Tillsvidare kan vi på hemmaklubben boka starttider med vårt gamla medlemsnummer.

Släpp igenom!

När det gäller speltempot på banan har jag märkt att problemet ofta handlar om att ett snabbare parti bromsas upp med köbildning som följd. Därför är mitt råd att om vi lär oss att släppa igenom ett snabbare parti, så kan vi också välja i vilken takt vi önskar spela utan att detta påverkar andra partier på banan. Vi kan också genom mjukare och smidigare genomsläpp förbättra rytmen på banan.

Visa respekt för varandra

Tyvårr hade vi en incident med farligt

spel under 2004. Händelsen är anmäld och i skrivande stund behandlas ärendet av Svenska Golf förbundets juridiska nämnd.

Låt oss hjälpas åt att förhindra onödiga incidenter på våra golfbana, spel mot/över arbetande banpersonal eller andra golfspelare kan aldrig accepteras.

"För banarbetare är golfbanan en arbetsplats. Arbetsgivaren - golfklubben - är skyldig att tillse att deras arbetsmiljö är sådan att banarbetarna inte utsätts för onödiga risker.

Det åligger en spelare inför varje slag att förvissa sig om att han/hon inte rimligen löper risk att träffa och skada annan person på eller invid golfbanan."

Wäsby Golfklubb ser mycket allvarligt på dessa säkerhetsfrågor och har tillsammans med övriga klubbar inom Stockholms Golf distrikt ställt sig bakom projektet "Säker Golf". Skyltar med information om "Säker Golf" finns utsatta vid våra starttees. Klubbens förhoppning är att vi alla visar respekt för varandra så att onödiga incidenter inte behöver uppstå. Missbruk av klubbens regler och grov oaktamhet kommer att rapporteras vidare.

För ytterligare information och nyheter besök vår hemsida www.wasbygolf.se.

**Med förhoppning om en riktigt skön och spännande golfsäsong 2005!
Var rädda om varandra och vår fina golfbana!**

Thomas Nilsson

"Takten på banan är maklig"

Hej där banchefen, hur är det med vintern?

–Jo hittills (mitten av mars) har den varit ganska bra för banan. Tjälän kom före snön, det tycker vi om.

Varför det?

–Om snön kommer på otjälad mark så blir det varmt under snötäcket och det skapar bra förutsättningar för svampar och sådant.

–Nu får vi se hur länge snön tänker ligga kvar, det har ju betydelse.

Hur då?

–Det optimala är att allt smälter undan i rasande fart så att vi inte får så mycket vatten stående på banan. Tjälad mark kan inte ta hand om vattnet, så det är viktigt med ytavrinning då.

–Men när snön och isen börjar försvinna så har vi en känslig period av frystorka.

Som är?

–Gräsplantor måste ha ett skyddande fuktlager runt sig. Men när vattnet dunstar och marken avger vattenånga så torkar och fryser plantorna. Samtidigt gör tjälän att de inte kan transportera upp vätska i bladen. Då torkar och vissnar gräset. Det är frystorka, det farligaste vi står inför nu.

Går det att förebygga?

–Ja, man skulle kunna täcka greenerna men då får man stänga banan tidigare på hösten för täckningen måste göras under växande period.



Vad har ni annars gjort under vinterhalvåret?

–Vi har påbörjat jobbet med att bygga gångvägar ner från 19:e tee och upp från 18 green. Vi håller också på med att göra klart den omfattande ombyggnad av rangen som gjordes förra vintern.

Vad är kvar att göra där?

–Det som återstår är att belägga själva rampen, tee-ytorna, med asfalt eller sten.

–Under vintern har vi kört in ca 1500 ton med fyllnadsmaterial och byggt upp en vall som avslutning av rangen längs den vänstra sidan. Vi har också fyllt upp den sida av rampen som är ut mot infartsvägen och parkering. De där ytorna kommer vi att så tidigt i vår.

Nåt annat vi kommer att märka?

–Ja, vi kommer att ha en ny bollmaskin med tillhörande tvätt, så att vi kan erbjuda renare bollar än tidigare år.

Dessutom kommer vi sätta ut ett antal bänkar på rampen för att de som tränar ska kunna sitta ner och ta igen sig.

Det låter bra. Nåt mer?

–Jag kan väl nämna att den utbyggnad av parkeringen som gjordes till förra säsongen kommer att ha ett lite provisoriskt utseende även i år. Det beror på att vi inte kan bygga tillfartsvägen vid sidan om parkeringen innan vi vet om den nya restaurangen blir av. När det är klart kommer vi att kunna titta på en permanent lösning av parkeringen.

En annan sak till sist: Vi har fått en del reaktioner på artikeln om speltempo i senaste numret. Har du nåt att säga i det ämnet?

–Ja, vi är ju själva en del av problemet. Vi måste klippa medan spelet pågår och det påverkar säkert rondtiderna, även om vi försöker störa så lite som möjligt. Men, för att nu sticka ut hakan ordentligt: Största orsaken till långsamt spel är ni spelare. Gåttakten på banan är ofta rent ut sagt maklig. Vi ser dagligen många som sakta och småpratande tar sig fram till sina bollar. Vi ser också att många spelare är dåliga på att ställa sina bagar på rätt ställe och därför får gå en hel del i onödan.

–En hel del tid skulle alltså kunna vinnas bara genom ett lite snabbare promenadsteg och bättre planering av hur man rör sig på banan.

Jan-Erik Göransson



REGELPROMENAD – ETT ROLIGARE SÄTT ATT UPPLEVA REGLER

Det är mycket intressant, viktigt och nyttigt att kunna reglerna för golfspel, men visst kan det vara ack så torrt.

Därför vill Wäsby's Domargrupp erbjuda samtliga medlemmar möjligheten att återigen delta i en regelpromenad, där regler tas upp på ett mer illustrativt sätt än normalt.

Lördagen den 23 april, i samband med städdagen, kommer den att gå av stapeln.

Tid: 12:00 till ca 13:30

Plats: Samling vid klubbhuset

Anmälan är obligatorisk och sker senast onsdag 20 april till nedanstående mailadress eller telefonnummer. Det är först till kvarn som gäller eftersom antalet platser är begränsat.

Frågor om regelpromenaden besvaras av: mathias.persson@imm.ki.se, eller telefon 070-828 21 54.

Varmt välkomna!

NY MEDARBETARE – OC

Som vanligt är vi sugna på en ny säsong. Vi i shopen är extra pigga på att komma igång, för vi har mycket nytt att jobba med. Glädjande nog blir Hans Ericsson kvar hos oss som instruktör. Ny i shopen är Ingrid Westin, som ska hjälpa oss med kläder, framför allt för damer.

Rangen kommer att bli riktigt bra. ÄNTLIGEN är den så färdig att vi kan njuta på riktigt och samtidigt erbjuda bra tränings- och lektionsmöjligheter. Mattorna ligger på jämnt underlag, skyltar med avstånd till ett tiotal mål samt NYA CALLAWAYBOLLAR att slå på. Vi räknar med att byta ut alla bollar i mitten av maj.

Bollarna kommer att finnas i en ny bollmaskin. Du kan välja mellan att betala med mynt, polletter eller rabattkort. Rabattkort och polletter blir billigtast.

Dataanalys av svingen en hit

Förra årets nyhet med dataanalys av svingen blev en "hit". Dom som provade blev klart motiverade till att utveckla sin sving. Råd accepteras lättare när vi tillsammans ser vad som kan förbättras. Och det är inte dyrare att använda video och dator under lektionerna. Säg bara till när du bokar din lektion att du vill använda video och dator. Det krävs minst 50 minuter för att vi ska kunna hinna med.

En annan nyhet är vår Launch Monitor. Med den kan vi analysera svingarna för att välja och skräddarsy utrustning. Vi jobbar med skaftets längd, vikt och styvhet, klubbhuvudets utseende och lie samt grepptjocklek och typ av grepp. När du bestämmer utrustning utgår vi från din uppställning och



ditt sätt att svinga i dag. Vi ser också hur du skulle kunna svinga och matchar så klart utrustningen efter detta. Vi vill matcha både spelare och utrustning, inte bara efter hur det ser ut idag utan också hur det kan bli efter lite träning.

Det har inte skett några revolutioner på utrustningssidan men helt klart är att den blir bättre för varje år. Innan vi går in på vad som gäller under säsongen -05 kan det vara kul att ta en titt på vad som hänt sedan undertecknad började spela i början på 70-talet.

Snällare med metall

Då var alla träklubbor i trä. Det fanns både laminerade klubbhuvuden och helgjutna i persimmonträ vilket var klart dyrare och sades ge bättre känsla. I början av -80 talet kom metallhuvuden som gjorde vikten kunde fördelas på ett bättre sätt, vilket i sin tur gjorde klubban snällare. Man gav helt enkelt klubban egenskaper som rätade ut tå-

och klackträffar en del. Nackdelen var att metallen var för tung och inte nog stark för att kunna göra klubbhuvudet tillräckligt stort.

Nästa steg blev att ta fram ett starkare och lättare material. Man hittade titan. Nu kunde man göra klubbhuvudet större och väggarna tunnare. Nackdelen med titan var/är tillgången och priset. Klubbhuvudena blev större och större för varje år. Dessa snällare klubbor gjorde utslagen både längre och rakare, framför allt blev riktningen bättre, trots att fokus legat på längd.



Trampolineffekten

Nästa steg i utvecklingen var att skapa olika tjocklek på träffytan. Detta är den så kallade trampolineffekten som ökar längden. Detta tillsammans med storleken på klubbhuvudet gjorde enligt många golfen för lätt. Man såg sig tvingade att begränsa utrustningen. Gränserna sattes till 460 cc (kubikcentimeter) som

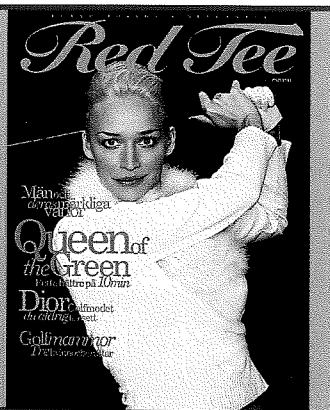
Sveriges första golfmagasin för kvinnor

Red Tee är en tidning som innehåller allt som gör livet lite roligare för dig som spelar golf. Det senaste golfmodet blandas med handfasta tips om klubbor, teknik, mental träning med mera. Red Tee skriver också om skönhet och hälsa, mat och träning. Grundarna Bonnie Roupé och Sylvia Rönn startade tidningen i december 2004.

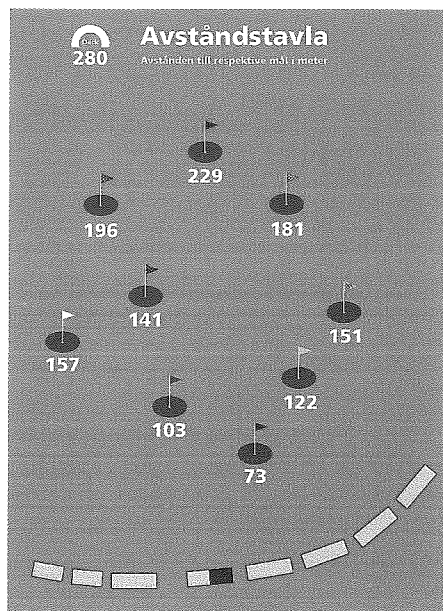
–Det fanns inget riktigt golfmagasin för oss kvinnor så vi fick helt enkelt starta ett själva, säger Bonnie Roupé.

Just nu pågår arbetet med nummer fem som är ute i slutet av maj.

Gå in på hemsidan www.redtee.se/golfklubb.



H NYA BOLLAR



Den nya rangen har bland annat skyltar med avstånd till ett tiotal mål.

max storlek och 0.83 C.O.R som maximal trampolineffekt. Redan i dag gäller 0.83 på världens tourer men som vanliga golfare kan Ni använda den vanligaste 0.86 fram till och med den 31 december 2007.

Lättare på toppen

Vad gäller metalwoods/drivers har man gjort toppen på klubban lättare genom att lägga grafitmaterial på klubbhuvudets ovansida. Något som inte är helt nytt men nu har nästan alla tillverkare en sådan klubba. Det här gör att vikten hamnar ännu lägre och längre bak vilket gör det ännu lättare att få upp bollen och dessutom kan man fördela vikten i klubban och ge olika egenskaper.

Ett par tillverkare har satt vikter på olika ställen i klubban. Dessa kan man byta plats på och på så sätt styra bollbanan, mycket vikt i klacken ger hook och mycket vikt i tån ger slice.

Fairwayträklubbarna byts ut mot hybridklubbor, ett mellanting mellan ett långt järn och en träklubba. Dom är mer lättslagna och kombinerar järnklubbornas kontroll med fairwayklubbans längd och bollflykt.

Det har inte hänt så mycket med järnklubborna genom åren. Klubbhuvudet har blivit lite större och vikten flyttats neråt och bakåt olika materiallösningar.

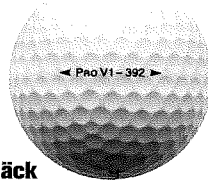
Rätt boll

Elitspelare och branschen pratar mycket om betydelsen av att välja rätt boll. Att kombinera swing, loft, rätt (framförallt vikt) skaft och boll är viktigt för att nå optimalt resultat. Dagens bollar är gjorda för att gå högt och långt. Loften på elitspelarens drivers har också ökat markant. Snittloften på USA-touren är ibland så högt som 10 grader. Många av dom mest långtslående spelarna slår bollen extremt högt.

Är du noga med swing och klubba och sedan spelar på vilken boll som helst anser vi att du är farligt ute. Ju duktigare golfare desto viktigare med rätt boll. Bollar tillverkas i dag med mycket olika egenskaper. Vi anser att du åtminstone ska spela med bollar med ungefär samma prestanda hela tiden.

Känsla, ljud och bollflykt är avgörande egenskaper och välj en boll som passar din nivå. Prata med oss i shopen.

Micke Lundbäck

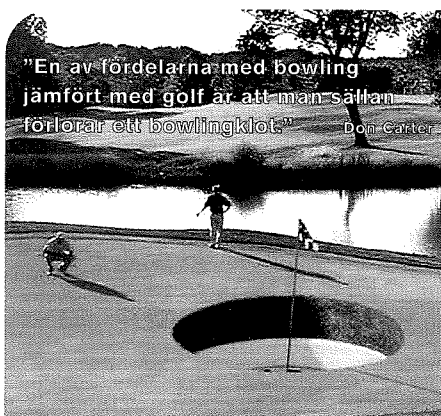


På tal om långsamt spel...

Spelaren: Det där kan inte vara min boll, den ser så gammal ut.

Caddien: Det är länge sedan vi startade, herrn.

En undersökning som Golf Monthly genomfört visar att snabbare spel ger bättre scorers, oavsett vilket handicap du har.



Kursprogram 2005

Alla priser inklusive bollar. Bokning i shopen, tfn 08-514 103 60. Grupper, kurser och knatteträning kan anmälas via nätet på micke@pga.golf.se.

Privatlektioner

1-2 personer, 25 minuter, 280 kronor. Paket med fem privatlektioner 5x25 minuter, 1 200 kronor. Videoanalys med datorstöd, 50 minuter, 560 kronor.

Grupper

Minst 3, 60 minuter, 200 kronor/person. Spellektion, minst 2 personer, 9 hål, 500 kronor/person. För övrigt är vi öppna för andra varianter. "Prova på" med företaget, kompisgänget och liknande. Ring, så bokar vi något skojigt!

Nybörjarkurser

Två hela dagar, där vi går igenom alla grunder. Därefter egen träning inför uppspel där vi går igenom ytterligare grunder. Pris 1 800 kronor inklusive kursmaterial och låneutrustning. Som deltagare i kursen får du rabatt på ett bra startpaket i shopen. Uppspel 400 kronor.

Träningsdagar

700 kronor inklusive fika och personliga träningsråd. Teknikträning halva dagen och träning på banan halva dagen. Micke 13 maj, 22 juli. Hans 19 maj, 9 juni.

Träningsdag med mental inriktning

950 kronor inklusive fika, personliga träningsråd och mentala tips. Samma som ovan men med både pro och vår mentala coach PG Lundberg. Varvar golf och mental träning. Micke och PG 3 juni och 12 augusti.

Träningsläger

1 700 kronor inklusive luncher, fika, videoanalys och personliga träningsråd. Hans 9-10 juli.

Knattar

Fem träningar på våren och fem träningar på hösten. Avslutning med spel på banan. Start i mitten av maj. Prova på nivå med fokus på att ha roligt. 800 kronor.

Övrigt

Juniörläger 15-16 juli. Knatteläger 22-23 juni.



SÅ BESTRAFFAS BROTT MOT SÄKERHETEN PÅ BANAN

I höstas inträffade en incident på Wäsby Golfklubb som styrelsen anmälde till Stockholms Golfdistriktsförbunds juridiska kommitté.

Incidenten bestod i att en medlem slog sin boll förbi en banarbetare utan att denne gett klartecken.

Distriktet beslutade efter utredning att stänga av medlemmen från allt golfspel, på alla banor knutna till Golf förbundet, till och med augusti 2005.

Beslutet har överklagats till Golf förbundets juridiska nämnd, och ärendet är därför, när detta skrivs, inte slutgiltigt avgjort.

Den som vill veta hur det går kan informera sig via klubbens hemsida www.wasbygolf.se.

Vem har rätt att besluta?

Hur slutresultatet än blir i just det här fallet ger det anledning att fundera en del kring vad som gäller på en golfbana, och hur sanktionssystemet fungerar. Vem har rätt att besluta om vad i kedjan från händelse till eventuell påföljd?

Förenklat finns tre möjligheter när någon anmäler ett brott mot säkerhetsföreskrifterna: klubben, där den felande är medlem, kan vidta vissa åtgärder, händelsen kan rapporteras till distriktsförbundet och, i fall där en

anställd skadas, får Arbetsmiljöverket gripa in.

Det klubben själv kan göra är att varna, eller i allvarliga fall utesluta, en medlem. En uteslutning, kräver "återkommande förseelser trots tillsägelse", och kan vara för gott eller tidsbegränsad upp till sex månader.

Klubbens beslut om varning eller uteslutning kan överklagas till Golf förbundets juridiska nämnd och vidare till Riksidrottsnämnden, RIN, som är idrotts högsta beslutande juridiska organ.

RIN fungerar som Högsta domstolen eller Regeringsrätten ungefär och ger prövningstillstånd i ärenden av principiellt intressant natur eller om det finns "synnerliga skäl".

Klubben kan också, mest som en varning, avstänga en medlem från spel och träning på hemmabanen i 14 dagar. Det beslutet kan inte överklagas.

Om klubben i stället för att själv utdöma påföljd väljer att rapportera händelsen till golfdistriktet (som i fallet ovan) kan dess juridiska kommitté besluta om tillrättavisning, böter (maximalt 250 000 kronor) eller avstängning i maximalt två år. Avstängningen gäller då tävlings- och uppvisningsspel på banor knutna till Golf förbundet samt uppdrag inom golfsporten. Avstäng-

ningen kan också gälla träning på Golf förbundetanslutna anläggningar.

Bestraffningsbeslut fattade av ett golfdistriktsförbund kan överklagas till Golf förbundets juridiska nämnd och sedan till RIN enligt ovan.

Inga skador på Wäsby

Om en incident på en golfbana leder till att en anställd skadas är det fråga om en arbetsskada och då träder Arbetsmiljöverkets regler in. Ytterst kan då någon ansvarig i klubben åtalas för arbetsmiljöbrott och Arbetsmiljöverket kan utfärda regler om hur arbetet får/inte får bedrivas på banan.

– Dessbättre har vi varit förskonade från någon sådan händelse på Wäsby golfklubb, säger klubbchef Thomas Nilsson.

– Men skulle en anställd bli skadad får vi räkna med att Arbetsmiljöverket går in och lägger ribban någonstans.

– Myndigheten skulle exempelvis kunna bestämma att skötsel och spel inte får ske samtidigt. Det skulle i så fall få stor inverkan på hur vi kan bedriva golfspel på banan. Det är en aspekt av saken man kanske inte tänker på i första hand och ytterligare en anledning att vara nog med säkerheten.

Jan-Erik Göransson

Välkomna till nytt tävlingsår!

Vid ett möte i fjol höstas inför planeringen av årets tävlingar begärde styrelsen att antalet tävlingar skulle skäras ned. Jag frågade då vilka tävlingar man helst ville bli av med. Pär Himberg sade direkt: Midsommargolfen, för den kräver stora klippningsresurser. Micke Lundbäck strök sin tävling och satsar på Citroën Golf Tour. Marabouflaggen ströks i brist på sponsor. Utslaget ströks. Detta var utgångsläget, och fler klubbar har haft liknande diskussioner.

Samarbete ger fler möjligheter

Ett sätt att bibehålla tävlingsvolym är då att söka samarbete med andra klubbar. Vi har sedan tidigare en tävling med Sigtunabygdens GK och en gemensam med Täby GK och Sollentuna GK. I år öppnar Arninge GK en tävling för oss den 2/7 och vi bjuder in dem till Fornminnet.

Den stående onsdagstävlingen, Westman & Co, blir också uttagning till Svenska hcp-mästerskapet. Denna tävling går i sex riksgemensamma dam- och herrklasser. Kvalificering på vår klubb för **såväl damer som herrar** sker under de sex första onsdagstävlingarna med början den 11 maj. De tre bästa resultaten räknas.

Westman & Co är fortfarande en ren herrtävling. Motsvarande damtävling är Scandic Lady på tisdagarna. Denna tävling spelas dock bara över 9 hål och kan därför ej tjäna som kvalificeringstävling till Svenska hcp-mästerskapet.



Ulf Bohlin, till vänster, med Tord Höglund.

Förtydligt spelprogram

Årets programhäfte, signerat Erik Englund, har kompletterats med fler upplysningar. En viktig sådan är beräknad tid för startförbud. En tävling tar ju faktiskt bara några timmar i anspråk och övrig tid är ledig. Genom bättre tidsangivelser vill vi förbättra medlemmarnas planeringsmöjligheter.

Ta en titt i programmet och se vilka tävlingar som passar just dig och din partner! Börja med Tjejsvingen & Gubb-svingen. Damerna spelar singel, 3 klasser med början på tee 1, herrarna spelar singel, 3 klasser med början på tee 10.

Lägg märke till de olika spelformerna i spelprogrammet. Ofta är det singel som gäller, men vi har också partävlingar såväl för mix som för valfri könskombination.

De skickliga och ambitiösa har flera KM att välja på. Lägg märke till Match-

KM Herrar, som spelas singel respektive foursome över hela säsongen.

Lägre pris på säsongkortet

Mot bakgrund av det sänkta antalet tävlingar har priset på säsongkortet sänkts till 400 kr. Kortet gäller för tävlingsavgift i de flesta av klubbens tävlingar. I fjol var det 25 som hade kort, och nästan alla gjorde en god affär, det vill säga deltog i drygt 6 tävlingar. I år räcker det med 5...

Golfens IT-system, GIT

I år räknar vi med att vi kan använda GIT fullt ut på klubben. GIT är webb-baserat och kan även nås via Internet. Det förväntas av medlemmarna att de via Internet eller klubbens terminal registrerar sina hcp-påverkande rundor. För rättvisa tävlingsresultat krävs att varje deltagare hanterat denna registrering korrekt! Avsikten är, att noteringshäftena för handicap inte kommer att krävas för deltagande i tävling.

Tävlingsresultat kommer att publiceras på webben, och där har en nyordning införts. Anmälan och resultat publiceras för alla som inte uttryckligen förbjudit detta. Under Tävligen på klubbens hemsida finns närmare beskrivning om Golf-ID, registrering på webben mm.

Välkomna till en ny och härlig tävlings-säsong!

Ulf Bohlin
TK-ordförande

Så justerar du ditt handicap

Numera har varje golfspelare ett personligt ansvar för sitt handicap. Således är spelaren skyldig att justera sin exakta handicap omedelbart efter att ha spelat en handicapgrundande rond.

Spelaren skall också tillse att den exakta handicapen är korrekt före varje form av tävlingsspel.

Sällskapsronder med 37 poäng eller bättre som spelats enligt slagspelsregler ska alltid registreras, oavsett om rondan förannmälts eller ej.

Spelare som önskar återopå hcp-grundande sällskapsrond ska registrera rondan före spel och resultatet skall kontrasigneras av markör med officiell handicap. För att en rond ska godkännas för höjning ska den vara registrerad

i förväg på klubbens terminal.

För spelare i hcp-grupp 1 (-4,4 eller lägre) gäller att justering endast kan ske vid tävling.

Generellt gäller att alla spelare årligen bör registrera minst fyra scorerer från hcp-grundande ronder. Spelare som redovisat färre än fyra ronder höjs med ett slag. Undantag: spelare med någon rond inom buffertzonen eller bättre behåller sin exakta handicap.

Fortfarande medger reglerna att spelare har tillåtelse att höja sitt hcp med maximalt 2,0 under en säsong.

Spelare som en gång tilldelats officiell exakt handicap (36,0) kan/ska inte förlora denna.

När du rapporterar en hcp-rond

i Golfens IT-system använder du ditt medlemskort i klubbens terminal alternativt ditt Golf-ID vid inloggning på www.golf.se.

Från och med i år kommer inga noteringshäften med namn och hcp att skickas ut. Den som önskar föra noteringsringar kan hämta ett opersonligt häfte i receptionen. Noteringshäftet behöver inte heller lämnas in för revision efter säsongens slut.

Slutligen ett tips för er som ska resa utomlands och spela golf: logga in på www.golf.se och hämta ett intyg på att ni är medlem i en svensk golfklubb och med officiellt handicap.

Christer Hallestig
Handicappkommittén

Ny indexering av hålen

Handicap-indexen avgör som bekant på vilka hål du ska ta dina handicapslag. Till skillnad från banvärderingen ("slopen"), så bestämmer varje klubb själv hur banans hål ska indexeras. Traditionellt har man satt låga index på banans "svåra" hål och höga index på de "lätta" hålen. Det här systemet har haft sina brister, särskilt då det inte finns något exakt sätt att avgöra hur svårt ett hål är. Det är ju högst individuellt hur man upplever svårigheterna på banan, och dessa varierar också beroende på väderleksförhållanden, teeplacering etc.

Spelar det någon roll hur index är fördelat över banans hål?

Vid slagspeltävlingar spelar naturligtvis inte index någon roll alls, eftersom du då drar av ditt spelhandicap från bruttoscoren, men för resultatet i poängbogey-tävlingar kan det ha betydelse, om än mycket marginell. Statistiskt förändras bara 1 procent av poängbogey-resultaten om man kastar om index på banan, och då handlar det endast om en poäng mer eller mindre.

För matchspeltävlingar med handicap har däremot banans indexering en mycket mer direkt betydelse, och därför har vi, på inrådan av distriktets regelkommitté, gjort om indexeringen på banan enligt en princip som inte i första hand tar hänsyn till hålens svårighetsgrad.

Ny indexeringsprincip

Vi har strävat efter att index 1-9 ska fördelas jämnt över banans tre 9-håls-slingor. Syftet är att undvika att en spelare i match ska ge eller ta slag på

fler än tre hål i följd, om skillnaden i handicap mellan spelarna är högst 10. Vi har också strävat efter att sätta låga index så nära mitten på varje 9-håls-slinga som möjligt. Detta för att undvika att man i en handicapmatch där det skiljer lite i handicap mellan spelarna ska ge eller ta slag på det sista hålet eller på det hål där en eventuell sudden death kan komma att avgöras.

I tabellen visas de nya indexen hål för hål, med de gamla som jämförelse inom parentes. På vissa hål är skillnaden markant, på andra har ingenting förändrats. Naturligtvis kommer vi aldrig att kunna uppnå absolut rättvisa, men sammantaget hoppas vi att detta kan leda till ett mer rättvist spel.

Kristina Neimert-Andersson

Banans nya index

Hål	Index
1	5 (5)
2	9 (9)
3	2 (1)
4	7 (2)
5	1 (8)
6	8 (7)
7	3 (3)
8	4 (6)
9	6 (4)
10	6 (7)
11	2 (1)
12	4 (9)
13	9 (6)
14	1 (5)
15	8 (4)
16	7 (8)
17	3 (2)
18	5 (3)
19	6 (3)
20	9 (9)
21	2 (2)
22	4 (4)
23	7 (8)
24	1 (1)
25	3 (7)
26	8 (5)
27	5 (6)

Golfbanan som miljöprojekt

"Bo direkt vid golfbanan med närhet till vatten."

Lediga lägenheter på Wäsby Golfklubb!

En bostadsannons du skulle nappa direkt på? Det borde du göra, i alla fall om du är insekt. För en ek är som ett mindre ekosystem, och kan vara värdråd för cirka 230 lavararter, en mängd olika svamparter, insekter, ekorrar, fåglar, möss etc.

Tillsammans med bryn, diken och dammar skapar trädungar perfekta boplatsar åt mängder med land- och vattenlevande djur, fåglar och insekter. Något som ökar mångfalden på och

kring golfbanan, tvärtemot vad många kritiker hävdar.

Golfbanan kan också bidra med positiva miljöeffekter som "reningsanläggning" för avrinningsvatten. Dräneringsvattnet från spelytorna samlas upp i dammar och kan användas på nytt i bevattningsanläggningen. Växtnäring som följer med vattnet stannar på banområdet och kan tas upp av växterna i stället för att hamna i närliggande vattendrag. På Wäsby leds ungefär 75 procent av dräneringsvattnet tillbaka till dammen mellan hål 18 och 27, vilken fungerar som reservoar för bevattningen.

Att förbättra livet ytterligare för de "hyresgäster" vi har invid banan, samt att att utnyttja vår bevattningsanläggning på

bästa sätt och undersöka hur vi ska lösa problemet med de igenvuxna dammarna, är några av punkterna som ansetts som särskilt prioriterade i den miljöplan för Wäsby Golfklubb som just färdigställts. Övriga områden som vi kommer att titta närmare på är energiförbrukningen, avfallshanteringen och hur vi sköter kommunikation inom klubben.

Om du vill veta mer om varför vi har valt att prioritera just ovanstående områden, eller om du vill veta hur miljöarbetet fortskrider inom klubben, så hittar du miljöplanen i sin helhet på vår hemsida (www.wasbygolf.se). Och vi ser alltid fram emot att få ta del av dina synpunkter och idéer om du har sådana!
Kristina Neimert-Andersson

”RYKTET OM BRA STÄMNING AVGJORDE”

Välkommen som ny medlem i Wäsby, Ingemar Fernius!

-Tack.

Hur länge har du spelat golf?

-Jag tog grönt kort sommaren 2003, tillsammans med min dotter och ganska snart kände jag att golf är något jag vill hålla på med. Då var jag medlem i Vikbolandets GK, men eftersom jag flyttat till Sollentuna, så ville jag hitta en klubb i Stockholmstrakten.

Varför valde du Wäsby?

-Jag gjorde faktiskt ett litet "spreadsheet" över några banor med ett antal viktiga kriterier som jag tyckte skulle vägas in. Sedan spelade jag på så många av dom som möjligt och intervjuade kollegor, vänner och bekanta för att

fylla på mitt spreadsheet.

Vad hade du för kriterier?

-De kriterier jag hade var:

1. Pris och villkor för en spelrätt
2. Årsavgift
3. Avstånd från hemmet
4. Tillgänglighet, minst 27 hål, gärna flera banor

5. Klubbkänsla, inriktning; inte för mycket elit tävling, familjevänlig, pensionärsvänlig, klubbhus, restaurang, öppenhet för nya ideer, etc

6. Villkor för spel på andra banor

7. Pro, Range, kvalitet, mm

8. Och sist men inte minst, rykte.

Vad avgjorde till Wäsby's fördel?

-Till sist stod det mellan Wäsby och Huvudstaden, men det goda ryktet om



Ingemar Fernius, ny medlem i Wäsby.

bra stämning, god speltillgänglighet och en bra progrupp fällde avgörandet.

Sedan gjorde jag en golfresa i med klubben i höstas och de människor jag träffade där besannade ryktet.

Ja, då hoppas vi att det fortsätter så och att du ska trivas med oss.

-Tack. Jag ser verkligen fram emot säsongen.

PG Lundberg

Vi hälsar följande ordinarie medlemmar välkomna i klubben:

Margareta Andersson, Peder André, Marie Bennerdt, Staffan Bennerdt, Anders Bergvall, Cecilia Bolinder, Gunnar Byström, Freddie Coldenberg, Mikael Dahlgren, Agneta Danielsson Härner, Charlotte Elgquist, Jonas Elgquist, Jacob Enestad, Karin Enestad, Martin Engelin, Ronny Engelin, Marie Engman, Anita Ericsson, Per Anders Eriksson, Tomas Erkén, Patrik Evaldsson, Ulrika Evaldsson, Magnus Felldin, Ingemar Fernius, Madeleine Frånberg, Mats Gidlund, Karin Hallberg, Per Hallman,

David Hansson, Elisabeth Hansson, Karin Hansson, Lars-Göran Hansson, Erik Helin, Klas Helin, Margareta Hjelmqvist, Bennet Holmström, Rolf Härner, Sabina Isotalo, Urban Johansson, Per Jonsson, Anita Jonzon Stefan Jämtner, Marie-Louise Kjellberg, Fredrik Kristoffersson, Hans Larsson, Mattias Le Moine, Agneta Loge André, Albin Lundin, Jacob Lundin, Lucas Lundin, Mats Lundin, Mattias Magnusson, Mats Mejbert, Mikael Nachmansson, Johan Nilsson, Linn Nilsson, Maria Nilsson, Barbro Nordström, David Odham, Sven Ogevall, Andreas Petterson,

Camilla Pettersson, David Radebo, Kenneth Radebo, Marcus Radebo, Pär-Ola Rosén, Gunhild Roström, Björn Ryttegård, Paul Rönnquist, Aare Saks, Britt Saks, Lars-Eric Sandwall, Ulf Spolander, Angelica Stark, Eva Stavenow, Fredrik Stenvinkel, Katarina Stenvinkel, Peter Stenvinkel, Marie Swärdh, Camilla Sylvan, Lena ter Vehn, Ragnar ter Vehn, Thomas Uhlin, Lena Weilandt, Per-Olof Westerlund, Sebastian Westerlund, Sompong Westerlund, Christer Wiberg, Kenth Wiberg, Andreas von Liechtenstein, Sari Vuorenpää, Yvonne Zetterman, Olle Österlund.

Wäsby Golfklubb hälsar våra samarbetspartners välkomna till golfsäsongen 2005

Kraft Foods Sverige AB
Johnson & Johnson AB
Ericsson AB, Kista
Westman & Co AB
FöreningsSparbanken AB
Teleca System Design AB
Mcom Sverige AB
Ernst & Young AB
Hewlett Packard Sverige AB
Carnegie AB
Santech Micro Group Sweden AB
ExiCom AB
ITT Flygt AB

TietoEnator R&D Services AB
Svensk Pantbelåning AB
Lundqvist Maskin & Verktyg AB
Tryckerihuset AB
Boxon Pak AB/Tre Well Emballage AB
e2 Träning Rehab
Treotham AB
Norden Invest Ltd
Acte AB
Cederroth International AB
Luftkompaniet AB
Rosin AB
Birka Rör AB

Idrén Datakonsult AB
Stockholms Specialistvård AB
AB Väsbyhem
Solna Pressgjuteri AB
Temab Datatillbehör AB
Focus Neon AB
Ocab Syd AB
Skanska Sverige AB
Väsby EI & Tele AB
Scandic Hotel Upplands Väsby
Ramböll Projektledning AB
Väsby Färghall AB
Väsby Mattaffär AB

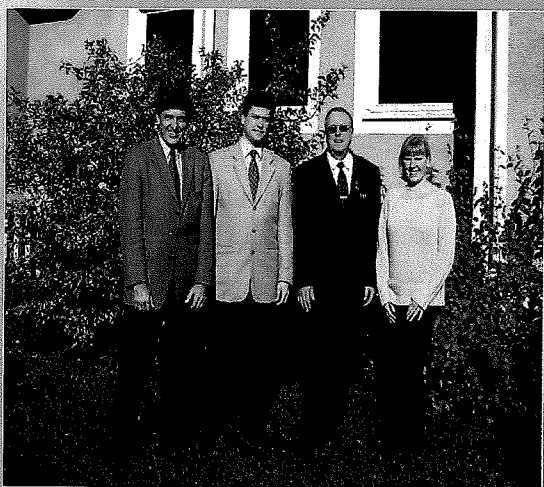
BSVERIGE
PORTO BETALT
PORT PAYÉ

Wäsby Golf, Box 2017, 194 02 Upplands Väsby



Medlemskapet som har det lilla extra!

Som medlem i Wäsby Golf är man också VIP-kund hos ERA MäklarLänken.



MäklarLänken är ansluten till ERA®, en av världens största och mest välorganiserade mäklarkedjor.

Som VIP-kund får Du extra förmåner:

- ERA-försäkring mot dolda fel i 10 år ingår utan extra kostnad Värde: 9800:-.
- Gratis värdering.
- Kvalificerad rådgivning o reavinsterberäkningar m.m.
- Dessutom ingår 18 månaders funktionsgaranti på all maskinell utrustning.
- På Internet finns vi på www.erasweden.com,
www.hemnet.se.

ERA är en världsomspännande fastighetsmäklarkedja med ca 4000 kontor varav ca 1000 kontor i Europa. Vi är den snabbast växande kedjan i Sverige och har ca 75 kontor.

Vårt arbetssätt ger resultat. Allt fler väljer oss tack vare att vi är både kund och resultatorienterade, i alla delar professionella med hög etik och moral.

Kontakta oss om du ska sälja villa, radhus, bostadsrätt, lokal eller rörelse.

Vi hjälper också till med en kostnadsfri värdering!

Mäklare:

Jan Korpe 070-749 17 69 (Medlem nr 374 i Wäsby Golf)

Johan Lundin 070-749 69 79

Ulf Garding 070-326 54 75

Mäklarassistent:

Boel Pettersson

08-590 880 10

