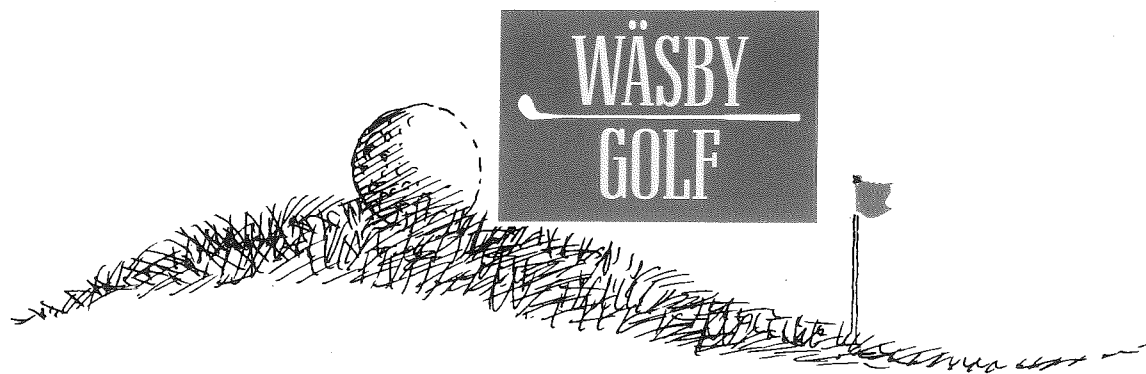


# *Nibblicken*



*Tidning för Wäsby Golfklubb Nr 1, 2000*



# En putt får din bästa bostadsaffär

Har en stark och engagerad fastighetsmäklare här i Upplands Väsby med omnejd – HusmanHagberg. Vår mäklare står till din tjänst – Håkan Burman, Håkan Burman, Armas Sundin; alla med ingående kunskap om området och lång erfarenhet av hur man framgångsrikt förmedlar villor, radhus, bostadsrätter och stora gårdar.

Vi hittar oss i Väsby Centrum med Bobutik och Klarsamfundet. Du kan också nå oss på vår välbesökta hemsida. Fyra gånger om året får du dessutom vårt mest lästa bostadsmagasin Ny Bostad (distribueras till ca 175.000 hushåll i Stor-Stockholm).

HusmanHagberg består av nio mycket aktiva mäklarfirmor runt om i Stor-Stockholm. Våra kontor i Norrort är regionens ledande mäklare.

Du har mycket att vinna på att vända dig till ett starkt mäklarfirmor i din nästa bostadsaffär.

Vi kan göra den till din bästa.



HusmanHagberg

**SÄLJER MER**



HusmanHagberg

– hemma i Upplands Väsby med omnejd

VÄSBY CENTRUM  
Dragonvägen 86

## Kära läsare

Välkoma till ett nytt millenium och en ny golfsäsong. Vinter har gått väldigt fort och nu är det bara några veckor kvar till säsongstart.

Själv har jag inte börjat årets träning ännu, så jag vet inte om jag drabbats av den fruktade "milleniumsjukan".

Tänk om det vore så väl att något av mina kroppsliga datachips inte klarat årsskiftet och påverkats så till den grad att mitt golfspel kommer att bli lysande.

Årsskiftet har för klubbens del passerat utan några data eller kommunikationsproblem.

Vi har inlett en ny era i klubbens historia.

För det första har klubben gjort sitt i särklass bästa finansiella resultat trots ökade omkostnader och investeringar på/i bana och fastigheter. I den löpande driften är det i huvudsak ökade greenfee-intäkter som ligger bakom resultatet, men självklart också en sträng kostnadskontroll.

För det andra och mest viktiga är att fr.o.m 1 nov. 1999 har klubbens d.v.s. banans drift och underhåll bolagiserats. Wäsby Golf AB ett till 100 % av Wäsby Golfklubb ägt bolag, tar hand om denna del.

Bolagsbildningen ger oss finansiella fördelar, framförallt skattemässiga. Den momsåterbäring som vi räknat komma oss till del genom bolagiseringen har redan kommit. Det blev drygt 1,2 milj kronor. Dessa pengar finns med i bokslutet för 1999. Pengarna kommer inte att förbrukas utan de har redan minskat vår lånebörd.

Wäsby Golfklubb och den verksamhet som vi hittills har bedrivit kommer inta att påverkas av bolagsbildningen. Vi som medlemmar kommer inte att se några skillnader.

Under hela vintern har det pågått arbete på banan och i verkstad/maskinhall. Det som syns först är stenar på parkeringsplatsen. Dessa kommer från det nya övningsområdet. Hela backen till höger om ettans tee blir chip och puttinggreen, ett efterlängtat tillskott till vår övninganläggning. Det är mycket kvar att göra, men ni som tar en promenad på Nibble kan se strukturen på området. Vi ska inte räkna med att ta det i bruk under denna säsong. Flera andra förbättringsarbeten är gjorda på banan. Vissa för att snabba upp spelet, andra för att höja säkerheten och några för att göra golfspelet roligare. Ett stort antal träd har planterats på flera håll.

Vatten frågan är löst fram till 2006 genom att vi tecknat ett nytt kontrakt med kommunen.

Miljö och säkerhet har prioriterats i verkstad.

Styrelsen har kontinuerlig kontakt med kommunen angående ytterligare mark för den tilltänkta utbyggnaden med ytterligare 9-hål. I dagsläget ser det ut som om vi får vänta på denna mark i 5-7 år. Mer om detta på annan plats i tidningen.

Det efterlängtrade bag förrådet kommer att stå klart till säsong start.

I förra numret av Nibbicken sökte vi fler medlemmar till kommittéer och annat frivilligarbete. Varken Posten eller Televerket har behövt ändra sina rutiner för att klara den anstormningen. Behovet kvarstår alltså.

Styrelsen har beslutat att lägga en kommitté i malpåse och det är bankommittén. Vi hoppas dock få in förslag på eventuella kandidater under året så att den kan nybildas. Däremot har vi beslutat att bilda en IT-kommitte´ som ska se över och lägga förslag på vilka förändringar vi måste göra för att klara det moderna kommunikationssamhället både externt och internt.

Vi ska förbättra informationen på och uppdateringen av vår hemsida.

Arbetet med klubbens visioner och framtid ska stärkas. Vi har nu lagt alla gamla problem bakom oss och vi kan skapa resurser för ytterligare förbättringar och investeringar. I visionsarbetet vill vi ha hjälp av kreativa medlemmar som utan hämningar kan sätt oss på "rätt spår"

Perssonalstyrkan är intakt och vi går mot säsong start med full bemanning.

Ja, allt ser för närvarande mycket bra ut för att göra år 2000 till ett gott golfår men det är som vanligt väder och vind som har sista ordet.

Välkomna till Nibble och Wäsby Golfklubb.

Lars Ryttegård

# Information från kansliet

## Tidsbokning 2000

Tidsbokningen är öppen från 28 april t.o.m. 1 oktober

### Öppettider:

Vardagar	maj-juni	09.00 - 18.00
	juli-aug.	09.00 - 17.00
	sept.	09.00 - 16.00
Lör-, sön-, helgdag	maj-sept.	08.00 - 16.00

## Kansli

### Kansliets öppettider

Mån-, ons-, fredag	09.00 - 17.00
Tisdag	09.00 - 12.00
Torsdag	09.00 - 19.00
Lunch	12.00 - 13.00

## Greenfee 2000

Kategori	Vardagar	Lör-, sön-, helgdag
Senior	280:-	350:-
Junior	180:-	200:-
Endast 9 hålsbanan		
Senior	180:-	220:-
Junior	120:-	140:-

Gäst till medlem erhåller 50:- lägre greenfeeavgift när medlem signerat med namn och medlemsnummer i greenfeeboken.

Under juli månad reduceras ordinarie greenfeeavgiften med 50:- vid gästspel på Wäsby Gk.

Ordinarie greenfeeavgift gäller för spel över samtliga 27 hål i mån av plats.

Hcp-krav 18-hålsbanan	Vardagar	Lör-, sön-, helgdag
Medlem	Klubbkort	Max 2 klubbkort/boll
Gäst till medlem	H36, D36	H32, D34
Greenfeegäst	H36, D36	H32, D34

Hcp-krav 9-hålsbanan	Vardagar	Lör-, sön-, helgdag
	Klubbkort	Klubbkort

## Årsdekal, hcp-kort och tävlingsprogram

Bilägges vårutskicket.

De medlemmar som ej betalt sin medlemsavgift/försejningsavgift kan hämta sin årsdekal/hcp-kort på kansliet efter inbetald avgift på klubbens konto.

## Medlemsnummer

Det skulle underlätta oerhört mycket för personalen i tidsbokningen om vi alla lärde oss våra medlemsnummer. Då kan vi både ge en snabbare och bättre service.

## Mjukspik

Fr.o.m. år 2000 tillåts endast golfskor med mjukspik vid spel på Wäsby Golfklubb. Dispens kommer att lämnas till golfspelare med läkarintyg eller som känner stark olustkänsla till spel med mjukspik vid de tillfällen banan är extremt blöt.

## Dubbla slingor

Tävlingsfria helgdagar i juni och augusti tillämpas "dubbla slingor". Vid dessa tillfällen gäller bollrännan från kl. 16.30.

## Hcp-krav 18-hålslingen

I år införs en hcp-gräns för spel på den för dagen gällande 18-hålslingen. Gästspelare och gäst till medlem med officiellt hcp (-36) är välkomna att spela på dagens 18-hålslinga.

Gäster med klubbkort (-37 till -54) är välkomna att utmana dagens 9-hålslinga.

## Greenfeesamarbete 2000

Wäsby Golfklubbs medlemmar har under år 2000 möjligheten att för 150:- spela följande banor:

Alla dagar	Lindö Golfklubb
	Sollentuna Golfklubb
Vardagar	Sigtuna Golfklubb

## Förslagslåda

Har Ni synpunkter på hur vi kan förbättra Wäsby Golfklubb, är vi tacksamma om Ni lämnar förslag i förslagslådan vid informationstavlan.

## Hcp-kort

Tyvärr är många av Er medlemmar mycket slarviga med att lämna i Era hcp-kort eller kopia på det för revision. Detta medför att vi får svårt att hinna revidera dessa före säsongsstarten.

## Spelrätter

Första kvartalet har arton medlemmar sålt sina spelrätter.

Spelrätternas försäljningspris ligger nu på 40 tkr.

Sist men inte minst hoppas jag att vi alla kan lova varandra att under år 2000 skall vi bli avsevärt mycket bättre på att laga nedslagsmärken och lägga tillbaka uppslagen torv. Då lovar jag att vi från personalens sida kommer att göra allt som står i vår makt för att Ni skall få en underbar och minnesvärd golfsäsong, den första i detta årtusende.

Thomas Nilsson





Tävlingskommittén: Bengt Noreén, Peter Gisle, Ann-Mari Ahlzén, Hans Christian Kolsum, Gunilla Hanson Stig Johansson.

## Nya utmaningar för våra tävlanden

Måhända har banan och Dina golfklubbor legat i ide under vintern – men tävlingskommittén har arbetat för fullt!. Många möten har det blivit och vi tror att vi har ett utmanande och varierat program för år 2000.

Som en del av förberedelserna för säsongen 2000 genomförde vi på senhösten en enkel enkät om tävlingar och utbud. Detta har vi tagit med oss – i tillägg till en del som vi har "hört", våra egna funderingar etc. Resultatet är ett varierat och utmanande program för alla grupper tävlande.

Vi har också arbetat något långsiktigt för att göra det lättare för andra att ta över våra ansvarsområden.

### Vad har vi arbetat med:

Vi har strukturerat våra ansvarsområden i samarbete med styrelsen och klubbchefen och också analyserat vårt sätt att arbeta på. Vi har därmed kunnat förenkla några administrativa rutiner.

Vi ser möjligheter i större automatisering i tävlingsadministrationen i framtiden (anmälan, betalning, resultat etc. på Internet).

### Wäsby GK:s första Sverigefinal

I samarbete med Sollentuna GK spelas finalen i "Mästarmötet" på Wäsby den 24 september. Lagen i "Mästarmötet" utgörs av vinnarna i klubbarnas KM, som via regionsfinaler spelar Sverige-finaler i två grupper: En scratch-grupp (Sollentuna) och en handicap-grupp (Wäsby).

### Vilka nyheter har TK för säsongen 2000?

Vi öppnar säsongen med "Utslaget" - en parsramble - vilket borde vara en total nyhet för klubbens medlemmar. I september arrangerar vi "Lösösa Förbindelser", en mixed greensome-tävling där man ej får spela med sin make/maka eller sambo.

A-klassen får alla sina tävlingar – där det är möjligt – från back-tee.

Registrering för alla Kanonstarter skall ske senast 30 minuter innan start. De som inte har fått plats bekräftad skall hinna ut till tee innan skottet går.

KM genomgår stora förbättringar:

- D50 och H55 spelar 36 hål (tidigare 18)
- KM damer går över 54 hål (tidigare 36)
- KM herrar har en ny kvaltävling. Automatisk deltagande sätts till hcp -4,0 (preliminärt). I dag har vi ca. 10 spelare som kvalar direkt. Övriga får möjlighet att kvala in under veckan innan KM.

Kostnaderna går upp och vi höjer startavgiften till 60 kronor för individuella starter och 120 för par.

Hans Christian Kolsum

## Höstens städdag är söndagen den 22 oktober

Registrering och fördelning av arbetsuppgifter sker mellan kl. 09.00 och 10.00

## Prons ruta.

Har allt gått som planerat är det i mitten av april när du läser detta. Förhoppningsvis har vi kunnat öppna rangen och det dröjer inte länge innan vi kan ge oss ut på vår fina Nibblebana och se om den nya svingen vi tränat in i hallarna fungerar. Många av oss har också varit söderut och tjuvstartat säsongen. Vi har haft fullt på våra klubbresor som i höstas gick till södra Frankrike och i nu under våren till Portugal.

### Shopen

Under städhelgen har vi utförsäljning i shopen på många av förra säsongens artiklar. Passa på att komma in och fynda.

**Grand Opening blir det 20-24 april** då vi laddat shopen med en massa nyheter. I GolfStore tidningen vi skickar ut kan ni se några av dom "klipp" ni kan göra. Vi kommer dessutom att ha extrapris både på lektioner och polletter till rangen för er som bokar och betalar under Grand Opening.

I år kommer vi att ha möjlighet att prova ut klubbor som passar var och en från tre leverantörer. Titleist, Ping och Wilson.

**§Du får klubbor som är utprovade exakt till dig utan extra kostnad.** Ett måste för alla som bryr sig om sin golf.

Glädjande nog kan jag meddela att Javier är kvar som assisterande pro även denna säsong. Till vår hjälp i shopen har vi förutom Tommy även Kalle Andrén. Han är en duktig golfare (hcp 2) som många av er sett i Järfälla golfhall där han jobbat under vintern.

### Öppettider i shopen:

Måndag-Torsdag	09.00 - 19.00
Fredag	09.00 - 17.00
Lördag, Söndag, Helgdagar	08.00 - 16.00

Vi öppnar 30 minuter före första start vid tävling. Dock inte på gökottan.

### Rangen

Öppnar om möjligt under städhelgen så ni kan slå lite bollar efter städningen. Priserna kommer att vara dom samma på hinkarna även i år. 20 kronor för en pollett och 200 kr för tolv polletter i stället för tio. Säsongskorten kostar 1.200 kr och dom ger obegränsad mängd bollar under hela säsongen.

**Öppettider rangen:** Alla dagar 05.00 - 22.00 utom på onsdagar då vi stänger rangen kl. 19.00 och öppnar upp igen på torsdagen kl. 09.00. Detta för att vi skall kunna klippa rangen.

### Lektioner

Förutom vanliga privatlektioner fortsätter vi med hela träningsdagar. En nyhet är temaförmiddagar varannan lördag där vi väljer ett tema som vi tränar under ett par timmar. Vi kommer också att ha ett blad i shopen där aktuella träningsaktiviteter finns med. Kom in och se vad som händer. Vi lovar att det kommer att finnas någon träningsform som passar just dig.

Ha en bra säsong

Michael Lundbäck med personal.

## Herrelit

Elitlaget herrar kommer under säsongen att spela i div. II Östra Mellan. Vi kommer att möta följande lag på Ullna GK och Drottningholms GK:

Arlandastad Golf	Björkhagens GK
Drottningholms Gk	Fågelbro G&CC
Grönlund GK	Ingarö GK
Lindö GK	Troxhammars GK
Ulriksdahls GK	Ullna GK

Vi deltar också med två lag i Stockholmsserien. Där lag 1 är elitlaget Herrar och lag 2 är uteslutande för juniorer. Vår mål för i år är att gå upp en division både Östra Mellan och i Stockholmserien

Håkan Persson

## Ansvarsområden/kontaktpersoner inom styrelsen

Anders Svensson:	Fastighetskommittén
Björn Humble:	Nibblicken o Tävlingskommittén
Håkan Sandsund:	Elit/juniorkommittén
Lars Ryttegård:	Pro o Restaurangen
Marianne Liljedahl:	Damkommittén o Seniorskommittén
Peter Rooslien:	Fri resurs för olika projekt
Roland Visén:	Information o medlemservice
Thomas Nilsson:	Marknadskommittén o "Bankommittén"

## Missa inte Ett Slag för Cancerfonden!

Det är lätt att glömma sånt som ligger flera veckor framåt i tiden. Gör inte det!

Gör i stället Din inbetalning - stor eller liten - redan NU.

Till postgirokonto: 455 58 74-9

Betalningsmottagare: Wäsby Golfklubb

Övriga meddelanden: "Ett Slag för Cancerfonden"

Tack på förhand för Ditt bidrag

Björn Humble

## Seniorskommittén

Tack, Hans Hed för Din insats som sekreterare i Seniorskommittén. Med Ditt engagemang i Fadderbyn i Wäsby och i valberedningen för Wäsby Golf har Du fullt upp och lite till. Välkommen, Lars Johannisson som ny sekreterare i Seniorskommittén.

Leif O. Martini

## Cancergolfen

Så spelas Irish Rumble 4-mannalag pb

Hål 1-6	endast bästa resultatet räknas
Hål 7-12	de två bästa resultaten räknas
Hål 13-17	de tre bästa resultaten räknas
Hål 18	alla fyra resultaten räknas

# Seniorkommittén



Leif O. Martini

Siw Carlsson

Lars Johannisson

Berit Lundblad Bernt Eleverskog

Ej men på bild Erik Englund

Efter att vi alla mer eller mindre gick i ide i november har seniorerna träffats på Golfpunkten för att slå några hinkar, och några var med på Mickes praktiska/teoretiska kurs som var i januari/februari. Mycket lärorik.

På torsdagarna sedan mitten av november har många seniorer hörsammat kallelsen till att använda en större "boll", nämligen bowlingklotet. Ny upplevelse men samma härliga gemenskap som vi har på golfbanan. Tack, Lasse Öman för trevliga torsdagar. Seniorerna återkommer hösten 2000/våren 2001.

Tillbaka till golfen. Efter diverse resor under senvintern, inte minst Mickes resa till Portugal (nytt deltagarrekord), närmar sig vår seniorgolf på Wäsby.

Första torsdagen när banan öppnat träffas vi för seniorgolf. Lite nyheter har vi att erbjuda – läs medlemsmatrikeln. Vi se fram emot att träffa alla seniorer igen för att spela golf och ha kul tillsammans. Glöm ej att golfen för oss är frisk luft, motion och trevlig samvaro.

Leif O. Martini

## I år skall JAG bidra till "Ett Slag för Cancerfonden" !

Precis så hoppas jag att Du, som nu läser dessa rader skall tänka - och göra. Liksom förra året kommer Wäsby GK att engagera sig i Cancerfondens och Svenska Golf förbundets rikstäckande golftävling "Ett Slag för Cancerfonden" Vi gör det för att forskningen kring Cancer är oerhört angelägen, för att sjukdomen för många av oss är en "nära" realitet och för att medlemsreaktionen över fjolårets initiativ varit starkt och odelat positiv.

**Då blev det totala resultatet 1.701.920 kronor.**

Vi i Wäsby GK kom på 24:e plats när det gäller kronor/aktiv medlem (16:22) och på 22:a plats för kronor totalt (23.472:50) Om alla medlemmar satsat en hundralapp hade vi vunnit båda klasserna!

Ett Slag för Cancerfonden är ju ett projekt, som alla kan ge sitt bidrag till, inte bara de som har möjlighet att delta i vår lokala tävling. I likhet med förra året hoppas vi också på generösa bidrag från våra sponsorer och andra företag i Wäsby med omnejd. Vi var inte så förfärligt långt ifrån en finalplats i fjol och i år skall vi definitivt finnas bland de femton bästa i finalen på Ljunghusens Golfklubb i "södraste" Skåne den 9 och 10 september.

Vår egen tävling i "Ett Slag för Cancerfonden" äger rum Annandag Pingst den 12 juni. Poängbogey, 18 hål, Irish rumble en klasser lottade 4-mannalag. Startavgift 100:- Pricka för i almanackan redan nu!

Björn Humble

**CANCERFONDEN TACKAR**  
**Wäsby Golfklubb**

SOM VID 10-ÅRSJUBILEET 1999 FÖR 1 ÅRET  
STÄLLT UPP FÖR SVENSK CANCERFORSKNING  
GENOM MEDVERKAN I ETT SLAG

STOCKHOLM DEN 1 NOVEMBER 1999

*Ulla-Cecilia Hansson* *Björn Humble*  
FÖRSTAVISELSE- OCH FÖRETAGSREKORD  
SVEDESKA GOLF FÖRBUNDET



## Bancheformerar

Hej igen. Våren närmar sig med stormsteg och det börjar bli dags att ta fram och gå igen golfutrustningen. Vi som arbetar med banskötseln ber till gudarna om en varm och fuktig vår så att gräset snabbt läker de skador som vintern orsakat. Denna vinter har som vanligt inte varit en bra vinter när det gäller grässets väl och ve ( nämn en vinter som är bra ? )

Stora temperaturväxlingar har inneburit att banan stått under is och vatten större delen av vintern vilket påverkar gräset negativt. Bli inte förvånade om ni i vår möts av många bruna fläckar på golfbanorna. Men ha förtröstan, kommer bara värmen läker skadorna ganska snabbt.

### Vad har hänt i vinter?

Jag själv har tillbringat många timmar i lektionsbänken och försökt fördjupa mig i den komplexa värld som finns under markytan. Maskinparken har fått en ordentlig genomgång.

Vi har bistått fastighetskommittén vid byggnation av bagförård och tillbyggnad av verkstad. Verkstaden har utrustats med en pelarlyft för maskinerna samt förråd för hantering av oljor och batterier i enlighet med de miljökrav som idag ställs på oss. Vi har även satt upp galler för fönstren till shop, verkstad och personalutrymmen.

### På banan har det också hänt en del.



Vi har under vintern grovschaktat och lagt upp ytorna för en ny puttgreen och ett chipområde mellan rangen och 1:ans tee. Under våren kommer vi att lägga ner bevattning och dränering i detta område. Efter detta kommer såbädden att läggas ut och justeras och om allt går som det ska kommer vi att så detta område i maj.

Övningsområdet kommer att öppnas till säsongen 2001.

På hål 14 har vi dikat ut högra sidan för att fånga upp det vatten som trycker på från skogen. Vattnet kommer nu att ledas ut i ett gammalt befintligt avvattningsystem som våra grannar har fått dika upp igen. Vi har även byggt en liten fångstkulle på höger sida om fairway ca 15 meter före green.

Mellan 12:ans green och 13:e tee har våra diken förbättrats. För att öka säkerheten i området har även våra gångvägar dragits om något.

På hål 4:a gallrar vi ur på vänster sida om fairway. På sikt skall vi även jordförbättra denna sida så att det blir luftigare och lättare att hitta bollarna där.

Under våren kommer vi att förbättra gångvägar på banan och då i första hand de som ofta är i spel.

Vi har även planterat ut ett 50-tal träd på banan ( gjordes i höstas ) för att få en bättre avgränsning mellan några hål.

I övrigt är det full rulle med uppstart av banan. Banutrustning som teeskytlar, bänkar och bolltvättar skall ställas ut,

Green 3, 21 och puttgreen kommer att vårtäckas med duk i ett försök att få igång dessa lite snabbare.

Vi kommer även att slå ner sly och rensa i skogskanterna innan säsongen drar igång.

Under vintern har vi anställt ny personal på banan vilket kommer att borga för större kontinuitet och att vi står bättre rustade för framtidens krav.

### Nya på banan är

Philip Kurtsson. Philip är anställd som mekaniker och kommer att ta hand om maskiner, verkstad samt verktyg och tillbehör som behövs för maskinvården. Philip har tidigare arbetat som bilmekaniker vilket vi ser som en stor tillgång för hans kommande arbete.

Kent Wennberg . Kent är medlem här på Wäsby sedan länge och kommer att arbeta halvtid på banorna. Kent har ett förflutet som målare och kommer att se över våra byggnader kommande år.

Lennart Malmgren . Lelle är utbildad trädgårdsmästare och kommer att ta hand om våra träd buskar och rabatter vid sidan om banarbetet.

Vi hälsar våra nya medarbetare hjärtligt välkomna till Wäsby Golfklubb.

Väl mött i sommar önskar Pär Himberg med personal



## Fastighetskommittén

På försäsongen kommer fastighetskommittén att färdigställa byggnation av bagförrådet, där det ska finnas möjlighet att hyra skåp för förvaring av klubbor och vagnar. Det kommer att finnas 3 olika skåptyper:

- Dubbelskåp, med ca 90 cm bredd, säsongshyra 400 kr
- Stort enkelskåp med ca 60 cm bredd, säsongshyra 250 kr
- Litet enkelskåp med ca 40 cm bredd, säsongshyra 200 kr

I vinterns mörker har verkstaden i maskinladan byggts ut, så att den nu ger bättre möjligheter för maskinunderhåll och reparationer.

Under säsongen kommer ett övningsområde att iordningställas av banpersonalen. Detta kommer att bli helt färdigt till nästa säsong.

Maskinladans tak och fasad kommer att rustas upp, då tidens tand satt sina spår på denna byggnadsdel.

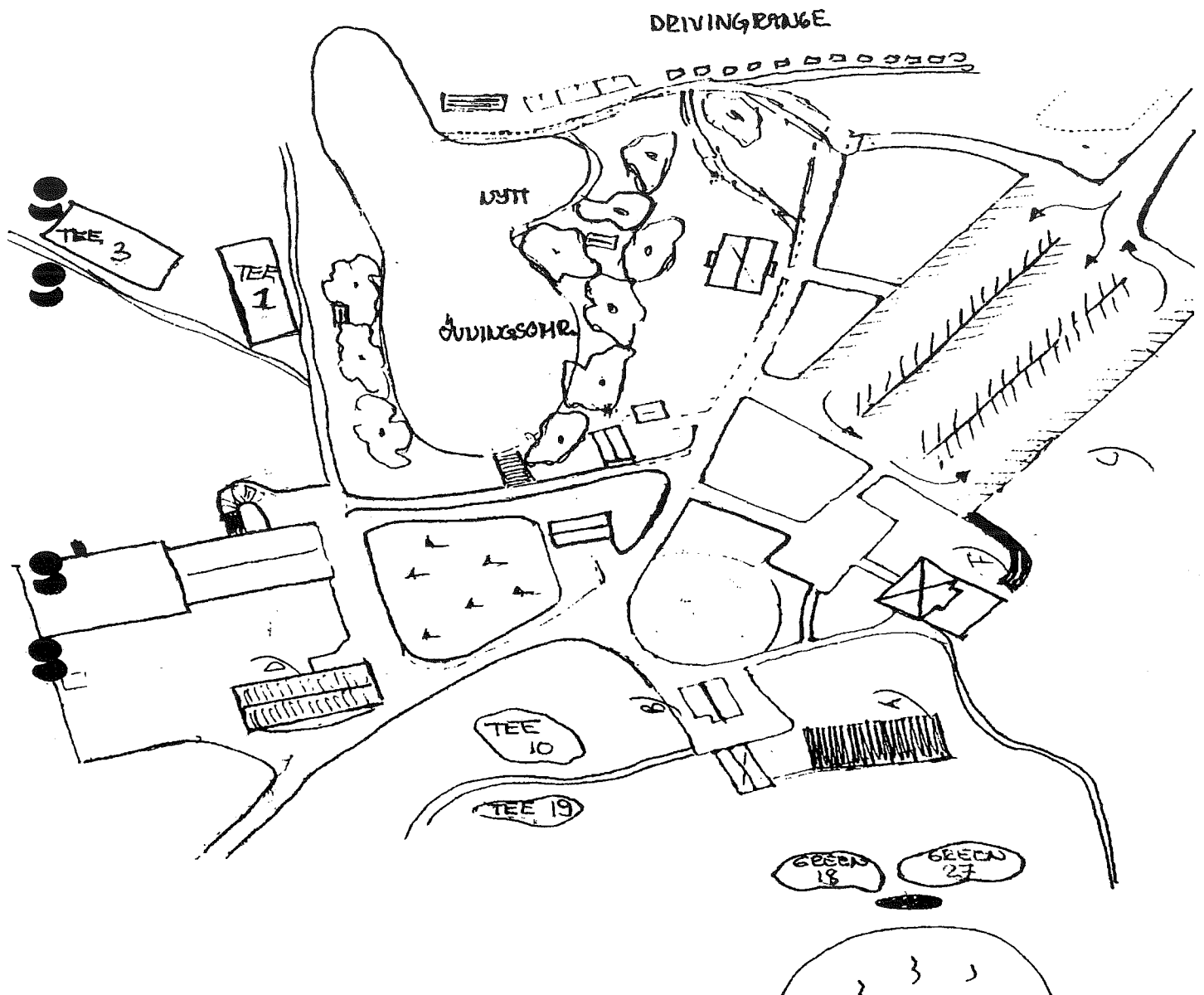
Vår parkering, som nu fått asfaltbeläggning, kommer att linjeras så att vi kan styra in bilarna så att parkeringsplatserna blir lättillgängliga och väl utnyttjade.

Parkeringsplatsen kommer också att utökas ytterligare.

Fastighetskommitténs planerade större investeringar under de närmaste åren är.

- År 2001 Terrass ovanför 18 och 27ans greener  
Renovering av "Vattenhålet" samt att kiosken vänds för bättre utrymme och tillgänglighet  
Anslutning av avloppet från klubbhusområdet till kommunalt nät
- År 2002 Hållrumsladan rivs och ny byggnad för kansli och shop uppförs
- År 2003 Mindre kompletteringar av rangen och befintliga fastigheter som kan erfordras för den nya 9-hålslingen
- År 2004 Utbyggnad av restaurangen med ny transportväg

Fastighetskommittén  
Göran Eklund, ordförande





## Damkommittén år 2000



Ann-Marie Ahlzen

Agneta Gisle  
vice ordförande

Anita Rastas

Anita Sundberg

Malou Berglund  
sekreterare

Solweig Einarsson

Gunilla Klingvall  
ordförande

Kristin Olivetti ej med på bild

### Golfsäsongen närmar sig och Damkommittén hälsar alla kvinnliga Wäsbygolfare hjärtligt välkomna till en ny golfsäsong!

Programmet för säsongens damgolf är nu klart. En folder med information om aktiviteterna skickas ut tillsammans med inbjudan till vår traditionella säsongstart – **Damernas vårmöte**. Pricka in i kalendern så att du inte missar något intressant!

I tävlingsutbudet kan ni som varit med tidigare känna igen en hel del. Det blir tisdagsgolf på samma sätt som förut, där du kan välja att spela antingen sällskapsspel eller delta i **Damslaget For Lady**. Två tisdagar är reserverade för Texasscramble och Nassau.

Ett **VARMT TACK** till dambutiken For Lady i Wäsby Centrum som ställer upp som sponsor för denna tävling!

I slutet av maj spelar vi klubbkval till **Triss Lady**, i juni **Tjesvingen** och i september den sista damtävlingen för säsongen **Par i Dam**.

Efter två lyckosamma år, det första på fin andraplats och det andra som vinnare av divisionen, fortsätter naturligtvis tävlingen **Senior Ladies D50**. I år blir tävlingen ett matchspel utan hcp, lagkapten är Gunilla Hanson.

Vi planerar vår resa till hemligt mål den 15 juni, i hopp om att tidpunkten passar ännu fler damer. Håll utkik efter anmälningsblanketten så att du inte missar detta tillfälle till trevlig samvaro och spännande golftävling på en för dig kanske ny bana.

Nyheten förra året var **Ladies invitation**, som blev mycket uppskattad, och vi fortsätter med den. Du har då möjlighet att bjuda in en dam från en annan klubb för tävling på Wäsby.

**Vår utbytesdag** med Sollentuna GK infaller den 21 juni med start på eftermiddagen. I år står Sollentuna för värdskapet och bjuder in oss till partävling hos dem.

Tisdagsgolfen startar den 9 maj och avslutas den 12 september med final i Damslaget For Lady och avslutningsmiddag med prisutdelning även för de övriga säsongstävlingarna, **Running Eclectic** och **matchcup** för damer.

Som vanlig var prisbordet vid höstavslutningen förra året mycket generöst, en ytterligare sporre för att kämpa under hela säsongen. Det blir spännande att se vilka tre damer som i år lyckas kvalificera sig till finalen den 12 september. Glöm inte bort att damerna i Wäsby golf har 10% rabatt vid inköp hos For Lady!

Förra säsongen hade vi stort deltagande i de flesta av damaktiviteterna och hoppas att det är en trend som håller i sig. Om du undrar över något i samband med dessa aktiviteter och har frågor, kontakta någon av oss i DK, så berättar vi gärna mer.

Information om alla aktiviteter kommer som vanligt att finnas i pärm i damrummet och i tidsbokningen.

Damkommittén vill med dessa rader hälsa alla damer, unga och gamla, nybörjare och erfarna golfare, varmt välkomna till en ny golfsäsong!

Damkommittén  
Gunilla Klingvall, ordförande

## Volvo Scandinavian Masters 2000

Vi behöver Din hjälp!

Ett av Sveriges störst idrottsarrangemang, Volvo Scandinavian Masters avgörs på Kungsängens Golfklubb den 3-6 augusti 2000. Denna tävlingen tillhör en av de mest uppskattade på Europatouren, såväl av spelare som publik.

För att tävlingen skall fungera på ett tillfredställande sätt krävs ideella insatser från distriktets golfklubbar.

Här har Du möjligheten att på nära håll följa tävlingen och samtidigt göra en stor insats för golf sporten.

Är Du intresserad skicka/lämna Din intresseanmälan snarast till kansliet.

Thomas Nilsson

# Wäsby Golfklubb hälsar våra samarbetspartners välkomna till en ny spännande säsong

Kraft Freia Marabou AB	ACTE Sweden AB
Johnson & Johnson AB	Arecta Communication AB
Information Highway AB	Birka Rör AB
D. Carnegie AB	e <sup>2</sup> Träning Rehab
Deloitte & Touche Stockholm AB	IBM Svenska AB
Ericsson Radio Systems AB	Idrén Datakonsult AB
SIGMA Design & Development AB	Konsultkompaniet Kristina Sundén AB
VPD Financial Software Consulting AB	Programmera AB
Treotham AB	Siemens AB
MCOM Stockholm AB	Stockholms Specialistvård AB
Optiscan Auto ID AB	Teli Service AB
Svensk Pantbelåning AB	WM-data Infrastruktur AB
Westman & Co	AB Väsbyhem
Reklambolaget AB	TEMAB Datatillbehör AB
EIZO Sweden AB	Ocab Syd AB
ITT Flygt AB	Solna Pressgjuteri AB
Norden Invest Ltd	Tre Well Emballage AB
Focus Neon AB	Scandiaconsult Projektledning AB
FSG Bygg AB	Montoil AB
Din Bil Stockholm Norr AB	SweWay Time AB
Scandic Hotel Infra City	For Lady
3M Svenska AB	Väsby Färghall
	Väsby Mattaffär AB

---

## GYNNA VÅRA SPONSORER OCH ANNONSÖRER

För att driva verksamheten vid en golfklubb behövs det mycket pengar. De företag som annonserar eller har håltreklam hos oss bidrar på ett mycket värdefullt sätt.

Pengarna vi får in på reklam kan direkt omsättas i någonting som gör det trevligare för Dig som spelar golf på Wäsby Golfklubb.

Tänk på det när Du väljer mellan olika företag nästa gång.

# Wäsby Golfklubbskalender 2000

## MAJ

1 M	Första Maj
2 Ti	
3 O	
4 To	Seniorgolf, säsongspremiär
5 F	
6 Lö	
7 Sö	
8 M	
9 Ti	Damgolf, säsongspremiär
10 O	
11 To	Seniorgolf
12 F	
13 Lö	Utslaget-scramble
14 Sö	
15 M	
16 Ti	Damgolf
17 O	SEIKOTÄVLING, säsongspremiär
18 To	Seniorgolf
19 F	
20 Lö	SCANDIC SLAGET
21 Sö	
22 M	Styrelsemöte
23 Ti	Damgolf
24 O	SEIKOTÄVLING
25 To	Seniorgolf
26 F	
27 Lö	TRISS LADY
28 Sö	
29 M	Stockholmsserien, H45
30 Ti	Damgolf - Texas scramble
31 O	SEIKOTÄVLING Seniorgolf

## JUNI

1 To	TJEJSVINGEN
2 F	
3 Lö	VOLVO CUP
4 Sö	
5 M	
6 Ti	Damgolf
7 O	SEIKOTÄVLING
8 To	Seniorgolf
9 F	
10 Lö	e <sup>2</sup> Classic
11 Sö	Pingstdagen
12 M	Annandag Pingst Ett Slag för Cancerfonden
13 Ti	Damgolf
14 O	SEIKOTÄVLING
15 To	Seniorscramble
16 F	Bankboken Cup NIBBLE TROPHY
17 Lö	SCANDIC GOLFERS TROPHY
18 Sö	
19 M	Styrelsemöte
20 Ti	Stockholmsserien, herrelit Damgolf
21 O	SEIKOTÄVLING
22 To	Seniorgolf
23 F	GÖKOTTA
24 Lö	Midsommardagen
25 Sö	
26 M	
27 Ti	Damgolf
28 O	SEIKOTÄVLING
29 To	Seniorgolf
30 F	

## JULI

1 Lö	TREOTHAMS 27:A
2 Sö	
3 M	Norrorts-slaget, Wäsby GK
4 Ti	Norrorts-slaget, Vallentuna Damgolf
5 O	Norrorts-slaget, Lindö GK
6 To	Seniorgolf
7 F	
8 Lö	
9 Sö	
10 M	
11 Ti	Damgolf
12 O	
13 To	Seniorgolf
14 F	
15 Lö	
16 Sö	
17 M	
18 Ti	Damgolf
19 O	WÄSBY MATT CLASSIC
20 To	Seniorgolf
21 F	
22 Lö	TELIA TROPHY
23 Sö	
24 M	Styrelsemöte
25 Ti	Damgolf
26 O	SEIKOTÄVLING
27 To	Seniorgolf
28 F	2 GENERATIONER
29 Lö	KLUBBMÄSTERSKAP H45 OCH H55
30 Sö	KLUBBMÄSTERSKAP Juniorer D50
31 M	

AUG	SEPT	OKT
1 Ti Kval till KM herrar Damgolf, Ladies Invitational	1 F	1 Sö
2 O SEIKOTÄVLING	2 Lö MICKES	2 M
3 To Seniorgolf	3 Sö	3 Ti
4 F	4 M	4 O
5 Lö KLUBBMÄSTERSKAP HERRAR OCH DAMER	5 Ti Damgolf	5 To Seniorgolf, Texas scramble
6 Sö KLUBBMÄSTERSKAP HERRAR OCH DAMER	6 O SEIKOTÄVLING	6 F
7 M VÄRDSMÄSTERSKAPET	7 To Seniorgolf	7 Lö SLUTSLAGET
8 Ti Damgolf	8 F	8 Sö
9 O SEIKOTÄVLING	9 Lö SEIKOTÄVLING FINAL PAR I DAM	9 M
10 To Seniorgolf	10 Sö	10 Ti
11 F	11 M	11 O
12 Lö MARABOU-FLAGGEN	12 Ti Damgolf	12 To
13 Sö	13 O	13 F
14 M	14 To Seniorgolf	14 Lö
15 Ti Damgolf	15 F TK INVITATIONAL	15 Sö
16 O SEIKOTÄVLING Seniorgolf	16 Lö TRIANGELN	16 M
17 To NATIONELL DAMDAG	17 Sö RESERVDAG SEIKO FINAL	17 Ti
18 F	18 M	18 O
19 Lö RESERVDAG KM FORNMINNET	19 Ti	19 To
20 Sö RESERVDAG KM	20 O	20 F
21 M Styrelsemöte	21 To Seniorgolf	21 Lö
22 Ti Damgolf	22 F	22 Sö Städdag
23 O SEIKOTÄVLING	23 Lö HÅLSLAGET LÖSA FÖRBINDELSER	23 M Styrelsemöte
24 To Senior-ramble	24 Sö MÄSTARMÖTE-Sverigefinal	24 Ti
25 F	25 M Styrelsemöte	25 O
26 Lö MARABOU KM KRÄFTSLAGET	26 Ti	26 To
27 Sö	27 O	27 F
28 M Stockholmsserien, H35	28 To Seniorgolf	28 Lö
29 Ti Damgolf	29 F	29 Sö
30 O SEIKOTÄVLING	30 Lö HÖSTSCRAMBLE	30 M
31 To Seniorgolf		31 Ti

## Nibble gårds ägare

Området kring Nibble Gård är liksom många andra platser i kommunen rikt på lämningar från svunnen tid. I Nibblicken 1966 har Gunnar Blomberg beskrivit gravfält och andra lämningar i anslutning till golfbanan. Efter runornas tid finns från början endast fragmentariska noteringar om ägobilden. Under medeltiden fram till 1500-talet var kyrkorna stora markägare. Detta gällde även i Hammarby församling.

### Dubbla reduktioner

Nibble, som betyder "nya gården" bestod fram till Gustav Vasas kyrkoreduktion 1538 av två kyrkohemman och ett kronohemman. De förra återfördes då till staten. De tre gårdarna, Norrgården, Mellangården och Södergården, omtalas på 1600-talet som Nibble by. Under denna tid blev många kronogods förlänningar tilldelade adeln och andra som bidrog med lån till att underhålla pågående krig. Delar av adelns ägor indrogs sedan genom KarlXI reduktion, då även hemmanen i Nibble berördes. Dessa hade vid denna tid slagits samman till en brukningsenhet.

### Privatisering av kronohemman

Efter reduktionen och hemmanens inlemmande till staten blev det ett rusthåll, d.v.s. dess innehavare skulle hålla en ryttare till häst. Den förste rusthållaren var Lorents Springer (1635-90). Han var kamrerare och kommissarie i Svea hovrätt samt psalmdiktare. Så småningom blir kronohemmandet friköpt och privatiserat, skulle vi säga. Hela Nibble säljs av Springers arvingar 1720 till Kapten Greve Knut Posse. Den före detta krigaren gav gården en uppräckning. Han byggde till och anlade en fruktodling samt lät uppföra ett lusthus. Trots dessa satsningar säljer han gården redan efter fem år till brukspatron Herman Wallrave d.y. som har den i sin ägo till 1747.

### Ankarcronas 190-åriga era

Detta år köptes Nibble av ägaren till Runsa Amiralen och landshövdingen Theodor Ankarcrona. När den forne sjömannen gick iland som hyllad officer blev han adlad och sedermera landshövding. Han följde tidens trend och investerade i mark utanför huvudstaden och köpte först Runsa 1744 och senare även Lövsta.

### Släkten Riberdahl

I hela 190 år tillhörde Nibble släkten Ankarcrona som hade flera arrendatorer. 1870 arrenderades gården av överförvaltare Melin från Lindö på 40 år. De sista åtta åren övertog Gustav Edvin Johansson detta arrende och förlängde det sedan till 1935 då gården köptes. Sonen Sigurd Riberdahl, som var född på Nibble, tog över och bedrev jordbruk till sin pensionering. Marken arrenderades då ut fram till att Wäsby Golfklubb visade intresse för att anlägga en golfbana.

### Golfen tar över.

Den 21 januari 1991 köpte Wäsby Golfklubb Nibble Gård och viss angränsande mark mot Vik. Redan hösten därpå kunde golfbanan invigas. En ny tid inträdde för Nibble. Mangårdsbyggnaden förvandlades till klubbhus och övriga byggnader har anpassats till driften av golfbanan. I det gamla magasinet kan man fylla på energi för fortsatta rundor.  
Arnold Härmark

## Damelit

Wäsby's elitdamer var väldigt framgångsrika som lag förra säsongen. Det medför att vi i år spelar i div 1 både i Seriespelet och Stockholms Golf förbunds matchspel.

Seriespelet går av stapeln 21 - 22/7 på Djursholms GK och 19 - 20/8 på Saltsjöbadens GK. Där möter vi i år Botkyrka, Djursholm, Enköping, Haninge, Lidingö, Lindö, Nynäshamn, Roslag, Saltsjöbaden, Troxhammar, Viksjö och Visby. Här får även våra duktiga juniortjejer deltaga. Det skall verkligen bli spännande. Vår målsättning är att stanna kvar i division 1!

Matchspelet spelas 5 tisdagar under säsongen; varav 3 spelas på Wäsby.

Det är ungefär samma lag som ingår i Div 1 här som i Seriespelet. Botkyrka, Djursholm, Drottningholm, Saltsjöbaden och Viksjö kommer vi att möta. Självklart gäller även här att målsättningen är att stanna kvar i ettan.

Denna tävling är endast öppen för seniordamerna.

Elitjuniortjejeerna kommer i stället att tävla i Tjejligan som också är matchspel som pågår hela säsongen. Förra året tog våra tjejer silver!

Dessutom kommer både damerna och juniortjejeerna naturligtvis att ställa upp i olika individuella tävlingar, både på Wäsby och på andra klubbar.

Ulla Gistgård

## Juniorelit

Elit och junior kommittén har under vintern inventerat sina olika grupper. Det är med tillfredsställelse vi ser att vi kan flytta upp en handfull spelare till elitlagen från obs-gruppen.

Även obs-gruppen kommer att få ett antal nya spelare. Elitlagen och obs-gruppen har under vintern tränat i Kallhäll en gång i veckan.

På junior och knatte sidan är det största problemet nyrekryteringen av flickor. Klubben har för närvarande 12 st flickor mellan 0-21 år med hcp 36 eller lägre, mot 98 pojkar. (att det ser ut så är inte unikt för Wäsby Golfklubb utan gäller nästan alla klubbar).

Det är på tok för lite så det vill vi försöka ändra på genom att ordna en ren tjejgrupp, där deltagarna får ta med sig en kompis till träningarna.

Vi söker också efter föräldrar eller andra som vill engagera sig i kommittén. Det finns många idéer men alldeles för lite folk. Är du intresserad hör av dig till shopen eller kansliet.

Håkan Sandsund



## Medlemskortet/golfterminalen



Medlemmar som ej hämtat ut sina medlemskort (plast) uppmanas göra det under försäsongen.

Korten kan hämtas i vår reception från säsongsstarten.

Golfterminalen har nu tagits i drift, här kan Du ändra handicap och eventuellt anmäla Dig till någon/några tävlingar under säsongen.

## Bollrännan "Peggy"

Vi kommer i år att byta ut våra bollrännor mot bollrännan "Peggy". En bollränna där man lätt kan se hur många som är bokade i bollen (varje spelare markeras med en peg).

Vi hoppas att "Peggy" kan bidra till att vi får ut fler golfare när trycket är stort.

## Tidsbokningspersonal 2000

Glädjande nog har våra trevliga och duktiga tjejer Anna, Christina och Anita lovat att återkomma även denna säsong. Vi är väldigt glada att åter få hälsa dem välkomna.

## Hio-1999

Tyvärr missade vi i höstens Nibblick att få med

Marita Frisk Karlssons hio på hål nr 12 den 26 juli.

Ett stort grattis!

## Handicapklasser 2000

	Herrar	Damer
Klass A	+ 4 - 8,0	+ 4 - 13,0
Klass B	8,1 - 16,0	13,1 - 23,0
Klass C	16,1 - 36,0	23,1 - 36,0
Klass D	37,0 - 54,0	37,0 - 54,0

## Statistikuppgifter

Ålder-medelvärde	Kvinnor	Män	Alla
	47,2	42,0	43,5
Genomsnittshandicap	32,3	19,8	23,4

## Milleniets första årsmöte genomfördes i kamp med hockeyslutspelet.

Kanske var det därför som endast ca. 100 medlemmar slöt upp till mötet.

Vi som var där lotsades genom dagordningen av mötets ordförande Ulf Bohlin snabbt och elegant.

Det kom ej upp några stora frågor som orsakade debatt.

Styrelsen redovisade verksamhetsberättelsen och resultat- och balansräkningen för 1999.

Revisorerna rekommenderade styrelsen ansvarsfrihet och mötet beslutade detsamma.

Klubbens ordförande Lars Ryttegård avslutade med att tacka för alla frivilliga insatser under året.

Lars poängterade att utan dessa insatser och en bra och engagerad personal hade det inte varit möjligt att skapa årets fina resultat. Lars riktade även ett speciellt tack till de som lagt ner ett hårt arbete i samband med bolagsbildningen.

### 1999 års resultat visade en vinst om hela 2.074 milj. kronor!

Bakom dessa siffror döljer sig främst oerhört goda greenfeeintäkter samt momsåterbäring som var en positiv engångseffekt om drygt 1 milj. kronor.

Lars avslutade mötet och tackade alla för visat intresse och hälsade på återseende på banan under våren.

Roland Visén  
Sekreterare

# WÄSBY GOLFKLUBB'S HEMSIDA PÅ INTERNET

Klubbens hemsida hittar du på <http://www.golf.se/golfklubbar/wasbygk/> och välkomstsidan ser för närvarande ut som på bilden nedan.

Här finns basinformation om klubben, bokningsregler, greenfeeavgifter, tävlingskalender m.m. Dessutom finns en slopkalkylator där man, genom att mata in sitt handikapp och kön, kan få fram skraddarsydda slopetabeller.

Vi kan publicera startlistor, tävlingsresultat och annat intressant.

**Tyvärr är GK96 inte särskilt bra på att göra detta men med lite god vilja och handpåläggning kan det göras.**

Som exempel har jag lagt in tävlingsresultatet från en Seiko-tävling. Klicka på "Tävling", välj "Golfkalendern" och leta upp den 8 september och klicka på beskrivningen "Seikotävling" så kommer resultatlistan upp.

**Vi får tyvärr väldigt lite återkoppling om vad medlemmarna tycker så det vore trevligt med några reaktioner på hemsidan.**

En hemsida är vad vi gör den till och det finns egentligen inga begränsningar i vad vi skulle kunna publicera här, **det är vi medlemmar** som kan påverka innehållet.

Under säsongen 1999 hade vi **16605** besökare på vår hemsida.

Det är väl ett bevis på att detta är en viktig informationskälla.

Kostnaden för att underhålla och utveckla hemsidan en hel säsong ligger i paritet med portokostnaden för att distribuera ett nummer av klubbtidningen, den är alltså ganska försumbar även om vi utvecklar hemsidan och gör den till ett "informationscenter" för klubben.

Vi vill höra din åsikt, dina ideer och önskemål så att vi kan få med dessa i planeringen för nästa år.

Bo Hedman / Webmaster  
Vidbogränd 8  
194 51 Upplands Väsby

[bohedman@swipnet.se](mailto:bohedman@swipnet.se)

Väsby golf Sverige ms trivsammaste JJ b - Microsoft In EST xplore - C Washington it - Tele2  
Arkiv Redigera visa Favoriter Verktyg Hjälp  
Adress <http://www.golf.se/golfklubbar/wasbygk/>

WÄSBY GOLF

WÄSBY GOLF

Wäsby GK

Green-fee

Tids-bokning

SLOPE

Hjärtligt välkommen till  
**"Stockholms trivsammaste golfklubb"!**

Wasby Golfklubb ligger i Upplands Väsby. Tag av från E4 vid Glädjens trafikrondell (ca 15 minuters bilväg från Norrtull). Vid trafikljuset fortsätter Du norrut parallellt med motorvägen, har en Q8-mack på vänster hand. Efter 200 m, nytt trafikljus, sväng höger in på väg 268 mot Vallentuna. Efter ca 3 km ser Du Wasby Golf på vänster hand.

Vi har lite nyheter i år, läs om detta här

**AKTUELL INFORMATION**

Viss uppdatering har skett den 19 februari

Tävling

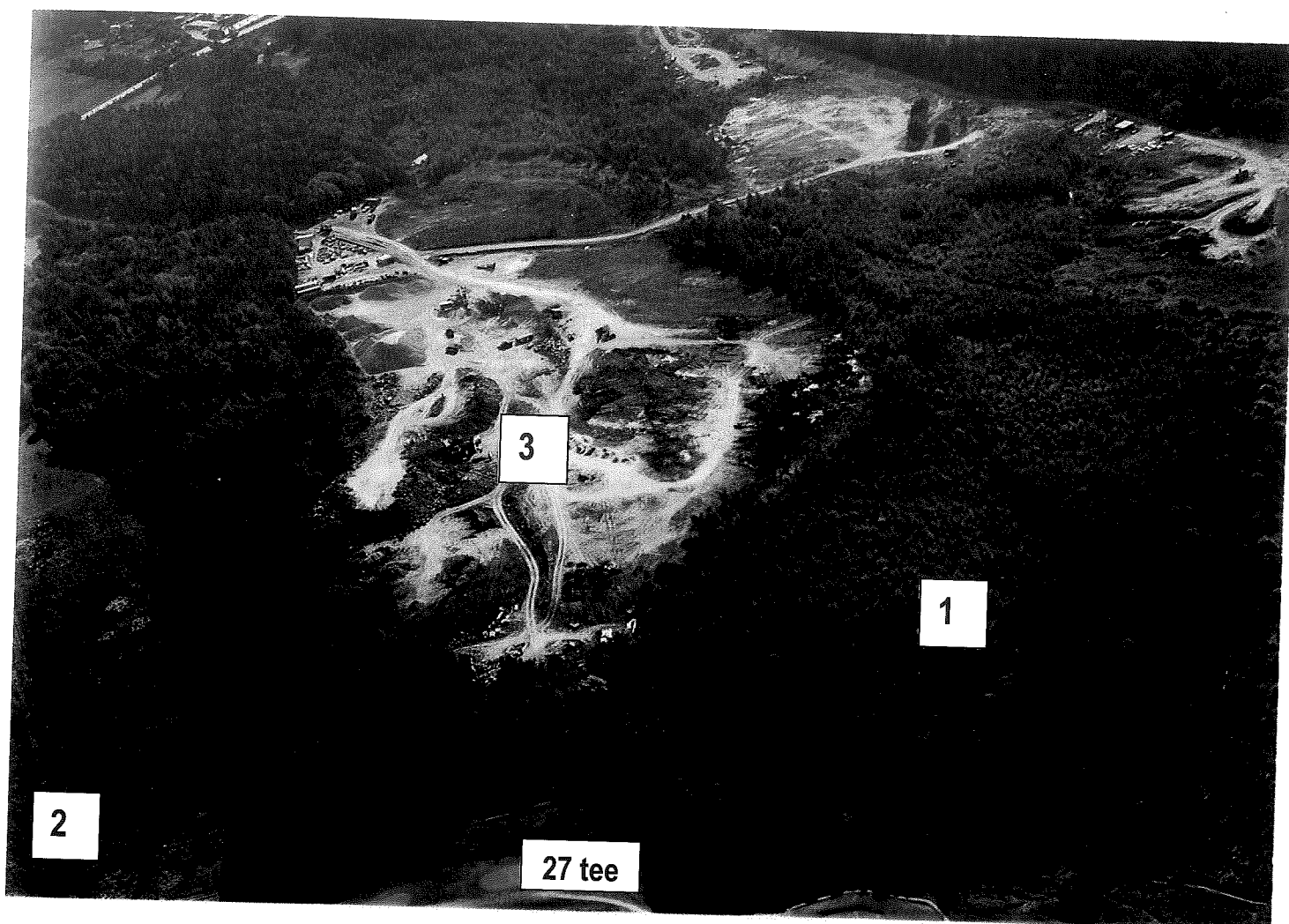
Pro Shop

Aktuell info

Partners

Internet

## Kan detta bli en golfbana?



Fotot ovan visar Nibbletippen, den del vi behöver för att bygga ytterligare 9-hål. I bildens nedre del ser ni 27-ans tee.

Den nuvarande entreprenören som driver kross och återvinnings hantering på Nibbletippen har fått kommunens uppdrag att avvatta och återställa de två tippområdena Nibbletippen och Brunnbytppen.

Hela detta område ska enligt kommunen återställas till grönområde (golfbana) och industrimark.

Enligt den banskiss som Björn Eriksson har gjort kommer nästan hela det område, som bilden visar att behövas för att ge oss nio "fullvärdiga" golfhål.

Enligt nuvarande brukaren av området kommer här att pågå återställningsarbete i ytterligare 5-7 år.

Innan dess kan vi alltså inte få ta området i anspråk (om vi kommer överens med kommunen).

**Vid 1** finns ett stort trädbevuxet kärr med stora vattensmängder. Detta område ska till stora delar avvattnas och öppnas så att man får en öppen vattenspegel. Vi har preliminärt sagt OK till att avvatta detta område ner till vårt Luradike **vid 2**. Härigenom får vi mera vatten och kan kanske på lång sikt lösa vårt vattenproblem.

**Vid 3**, står en stor krossanläggning som inte kan flyttas utan måste vara kvar där till återställningen av området är helt klart. Om vi beslutar att bygga 9 hål till så har vi alltså god tid på oss.

Återställningen av området kan göras så att det lämpar sig för en golfbana. Dränerings och bevattningsanläggning kan förberedas.

Lars Ryttegård

### Receptionister till vår tidsbokning

Till säsongen 2000 (25 april – 30 september) söker vi 1-2 hel/deltidsanställda receptionister som skall verka för god service till Wäsby Golfklubbs medlemmar och gästande spelare. Den vi söker är serviceinriktad, ordningsam, har sinne för ekonom samt viss erfarenhet av arbete i windowsmiljö.

För ytterligare information kontaktat Thomas Nilsson tel 08-510 233 57

**WÄSBY GOLFKLUBB**  
(Org. Nr 814801-0245)

**ÅRSREDOVISNING FÖR VERKSAMHETSÅRET 1999**

**VERKSAMHETSBERÄTTELSE**

Styrelsen för Wäsby Golfklubb får härmed avge sin redovisning för räkenskapsåret 1999.

Klubbens medlemsantal var vid årets utgång 1500 vilket är lika med vad som är angivet i klubbens stadgar som maximalt medlemsantal. Inga spelrätter fanns till försäljning. Priset för en spelrätt har under året varierat mellan 28.000-40.000 kronor.

På ett extra medlemsmöte i augusti beslöts, på styrelsens förslag, att bilda ett av Wäsby Golfklubb till 100 % ägt aktiebolag, vilket skall ansvara för klubbens drift och underhåll. Aktiebolaget registrerades den 1 november 1999. Momsåterbäring på 1.220.568 kronor har erhållits som en följd av bolagiseringen. Pengarna har kommit klubben tillhanda under januari 2000.

I och med bildandet av Wäsby Golf AB övergick all personal till bolaget per den 1 november 1999. Vid samma tidpunkt såldes samtliga maskiner och inventarier till Wäsby Golf AB.

Ny banchef, banförman och mekaniker har anställts under året.

Parkeringsplats, maskinplan och delar av maskinladan har asfalterats, härigenom har vissa miljö- och säkerhetsförbättrande åtgärder skett. Bagförråd har delvis färdigställts och kommer att vara klart att tas i bruk vid säsongstart 2000.

Greenfeeintäkten för säsongen uppgick till 2.096.132 mot 1.019.024 kronor föregående år. Ökningen har starkt bidragit till årets goda resultat.

Årets resultat uppgår till 2.073.522 kronor mot föregående år -152.076 kronor. Budgeten uppgick till -179.000 kronor. Resultatförbättringen jämfört med föregående år är i huvudsak hänförlig till en ökad greenfeeintäkt på 1.077.108 kronor samt realisationsvinster på 243.000 kronor från försäljning av maskiner under hösten. Härutöver har 850.000 kronor för klubbens löpande kostnader avseende perioden november-december belastat Wäsby Golf AB, därigenom har resultatet för Wäsby Golfklubb förbättrats med motsvarande summa. Av den återbetalda momsen på 1.220.568 kronor har resultatet ökat med 722.000 kronor, resterande del av den återbetalda momsen minskar avskrivningsunderlaget i balansräkningen.

Investeringar under året har uppgått till 665.000 kronor i maskiner och inventarier, 760.000 kronor i byggnader och markanläggningar samt 100.000 kronor i aktiekapital i Wäsby Golf AB. Allt har betalats med egna medel.

Årets resultat innehåller reavinst på inventarier, momsåterbäring i och med bolagisering samt att kostnader i form av personal ej belastat resultatet de två sista månaderna.

Medelantal anställda har uppgått till 10,0 (11,0), varav 2,0 (1,5) kvinnor och 8,0 (9,5) män. Löner och ersättningar har uppgått till kronor 2.179.845 (2.200.000).

Liksom tidigare år har styrelsearvode utgått i form av fri årsavgift. Kontrolluppgift har skickats till skattemyndigheten.

Under året har hållits 14 protokollförda möten inkl. ordinarie vår- och höstmöte samt ett extra medlemsmöte.

Styrelsen föreslår att balanserad förlust kronor 1.809.336 jämte årets vinst kronor 2.073.522, tillsammans en vinst på kronor 264.186 balanseras i ny räkning.





RESULTATRÄKNING	Not	1999	1998
<b>Intäkter</b>			
Medlemsavgifter		4 877 975	4 677 725
Greenfee		2 096 132	1 019 024
Sponsoring & företagsgolf		1 448 803	1 382 864
Övriga intäkter		1 635 879	866 534
<b>Summa intäkter</b>		<b>10 058 789</b>	<b>7 946 147</b>
<b>Kostnader</b>			
Banan		-2 735 654	-2 911 096
Kansli		-1 890 039	-2 020 448
Fastigheter		-781 843	-492 850
Övriga kommittéer		-294 223	-505 777
<b>Summa kostnader</b>		<b>-5 701 759</b>	<b>-5 930 171</b>
<b>Resultat före avskrivningar</b>		<b>4 357 030</b>	<b>2 015 976</b>
Avskrivningar enligt plan			
Golfbaneanläggning	3	-756 395	-720 700
Maskiner och inventarier	4	-850 270	-733 697
Byggnader	5	-433 395	-392 766
<b>Resultat efter avskrivningar</b>		<b>2 316 970</b>	<b>168 813</b>
Finansiella intäkter och kostnader			
Ränteintäkter		53 436	82 482
Räntekostnader		-296 884	-403 371
<b>ÅRETS RESULTAT</b>		<b>2 073 522</b>	<b>-152 076</b>



# WÄSBY GOLFKLUBB

(Org nr 814801-0245)

3(5)

<b>BALANSRÄKNING</b>	<b>Not</b>	<b>1999-12-31</b>	<b>1998-12-31</b>
<b>TILLGÅNGAR</b>	1		
<b>Omsättningstillgångar</b>			
Likvida medel	2	850 387	6 616
Kundfordringar		22 000	2 200
Förutbetalda kostnader/upploopna intäkter		88 753	49 247
Övriga fordringar		1 301 731	3 296
<b>Summa Omsättningstillgångar</b>		<b>2 262 871</b>	<b>61 359</b>
<b>Anläggningstillgångar</b>			
Aktier och andelar ( 1000 aktier á 100:-)		100 000	0
Fordran Wäsby Golf AB		1 885 877	0
Golfbaneanläggning	3	16 542 688	17 319 083
Mark	3	1 050 000	1 050 000
Maskiner och inventarier	4	0	1 577 604
Byggnader, Byggnadsinventarier	5	11 189 196	11 341 088
<b>Summa Anläggningstillgångar</b>		<b>30 767 760</b>	<b>31 287 775</b>
<b>SUMMA TILLGÅNGAR</b>		<b>33 030 631</b>	<b>31 349 134</b>
<b>SKULDER OCH EGET KAPITAL</b>	1		
<b>Kortfristiga skulder</b>			
Leverantörsskulder		453 487	272 642
Upploopna kostnader/förutbetald intäkter		132 200	505 633
Övriga kortfristiga skulder		51 255	169 178
<b>Summa kortfristiga skulder</b>		<b>636 942</b>	<b>947 453</b>
<b>Långfristiga skulder</b>			
Checkkredit Limit 2 550 000	2	0	81 514
Banklån		5 000 000	5 000 000
<b>Summa långfristiga skulder</b>		<b>5 000 000</b>	<b>5 081 514</b>
<b>Eget Kapital</b>	6		
Medlemmars kapitalinsatser/spelrättskapital		27 129 503	27 129 503
Balanserat resultat		-1 809 336	-1 657 260
Årets resultat		2 073 522	-152 076
<b>Summa Eget Kapital</b>		<b>27 393 689</b>	<b>25 320 167</b>
<b>SUMMA SKULDER OCH EGET KAPITAL</b>		<b>33 030 631</b>	<b>31 349 134</b>
<b>STÄLLDA SÄKERHETER</b>			
Fastighetsinteckningar		7 550 000	7 550 000
<b>ANSVARSFÖRBINDELSER</b>		<b>inga</b>	<b>inga</b>



## BOKSLUTSKOMMENTARER

Belopp i kronor om ej annat anges

**Not 1** Tillgångar och skulder har värderats till anskaffningsvärde respektive nominellt.

**Not 2** Checkkredit: kronor 2 550 000 beviljad. Varav utnyttjat 0:- (81 514:-)

**Not 3** Golfbaneanläggning

Golfbaneanläggningen har upplagits till anskaffningsvärde. I detta har inkluderats räntor och andra finansieringskostnader under anläggningstiden.

	1999-12-31	1998-12-31
Anskaffningsvärde	21 611 283	21 631 283
Mark	1 050 000	1 050 000
Akkumulerad avskrivning	<u>-5 068 595</u>	<u>-4 312 200</u>
Summa nettovärde	17 592 688	18 369 083

Avskrivning enligt plan sker över 30 år fr o m 1993. Mark skrivs ej av.

**Not 4** Maskiner och inventarier

	1999-12-31	1998-12-31
Anskaffningsvärde	0	5 669 445
Akkumulerad avskrivning	<u>0</u>	<u>-4 091 841</u>
Summa nettovärde	0	1 577 604

Per den 31 oktober 1999 såldes maskiner och inventarier till Wäsby Golf AB, som är ett helägt dotterbolag till klubben.

# WÄSBY GOLFKLUBB

(Org nr 814801-0245)

5(5)

## Not 5 Byggnader och byggnadsinventarier

Byggnader och mark avser delar av fastigheten 2:1 , Nibble 1:1 och Vik 1:68.  
Upplands Väsby med därpå befintliga byggnader.  
Byggnader skrivs av på 40 år. Byggnadsinventarier skrivs av på 10 år.

	1999-12-31	1998-12-31
Anskaffningsvärde	13 129 732	12 848 231
Akkumulerad avskrivning	<u>-1 940 536</u>	<u>-1 507 142</u>
Summa nettovärde	11 189 196	11 341 089

## Not 6 Eget Kapital

Tkr	IB	Förändring	UB
Spelrättskapital/Medlemmars insatser	27 129 503	0	27 129 503
Balanserad förlust	-1 657 260	-152 076	-1 809 336
Årets resultat	-152 076	2 225 598	2 073 522
Summa	25 320 167	2 073 522	27 393 689

Upplands Väsby den 3 mars 2000

Lars Ryttegård  
**Ordförande**

Roland Visén  
**Sekreterare**

Marianne Liljedahl

Anders Svensson  
**Skattmästare**

Björn Humble

Håkan Sandsund  
**Suppleant**

Peter Rooslien  
**Suppleant**

Vår revisionsberättelse har avgivits den mars 2000

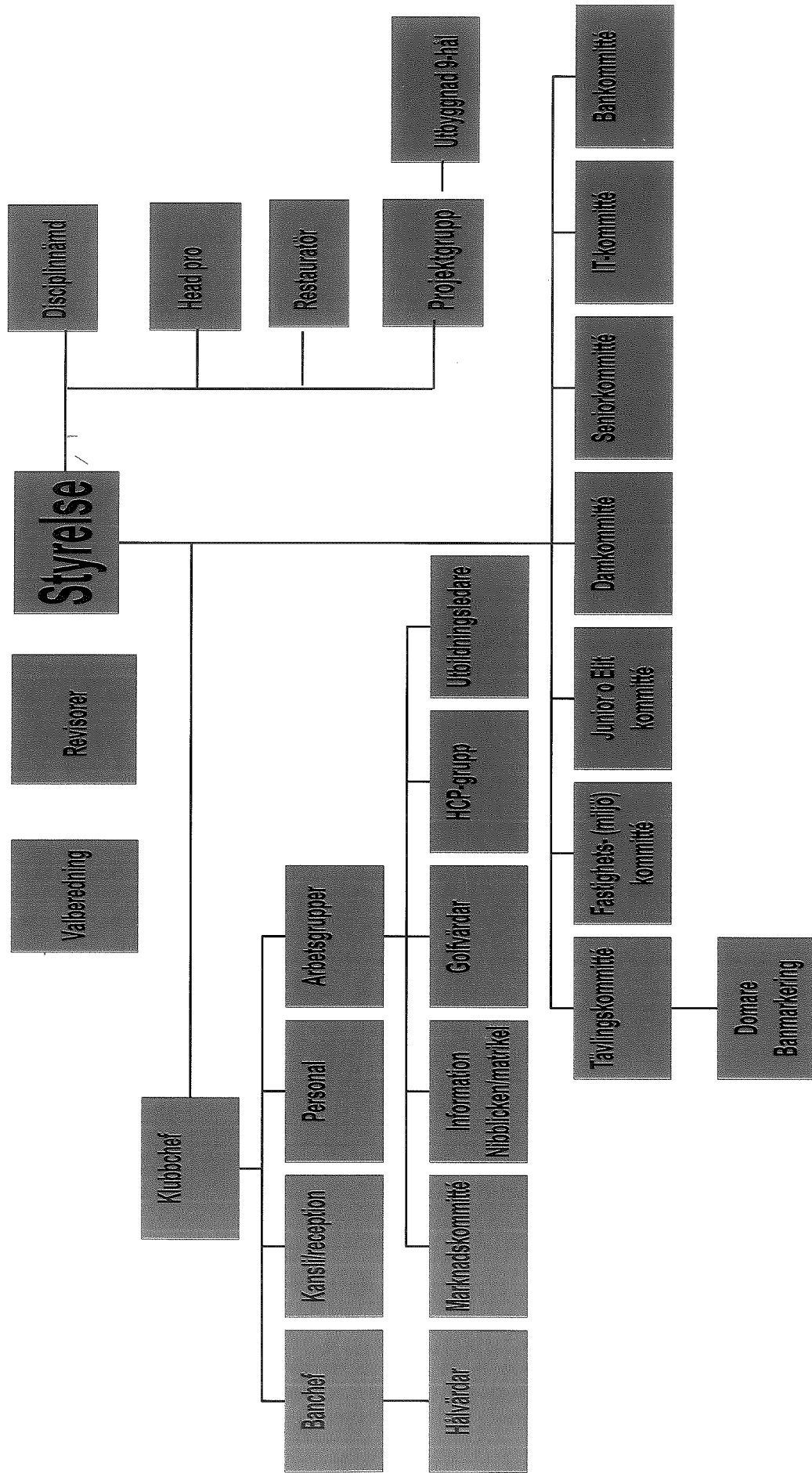
Robin Holmberg

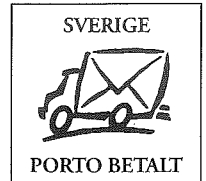
Rolf Lindskog

Auktoriserad revisor

Auktoriserad revisor

# Wäsby Golfklubb organisation 2000



**B**

Avs. Wäsby Golf, Box 2017, 194 02 Upplands Väsby



## *Välj MäklarLänken som Din partner när Du skall köpa eller sälja*

Som medlem i Wäsby Golf är Du *VIP-kund* hos MäklarLänken.

Som säljare av fastighet eller bostadsrätt erbjuder vi Dig extra förmåner  
i form av *VIP-kundserbudande*:

Förutom vår välkänt höga kundservice får Du kvalificerad rådgivning.  
Vi marknadsför Ditt hus i Rikspress samt löpande i Lokaltidningen  
där vi är stora annonsörer.

Genom olika marknadsplatser på internet når Du våra objekt på  
[www.bovision.se](http://www.bovision.se) eller [www.hemnet.se](http://www.hemnet.se)  
med långt över 10 000 besökare varje månad för enbart våra objekt.  
Allt detta förutom våra lokala aktiviteter med eget skyltfönster  
samt skyltning hos Posten, Sparbanken och Nordbanken.

*Lågt arvode för VIP-kunder. Be om en offert som vi ger Dig efter ett  
personligt besök där vi värderar Ditt hus eller Din bostadsrätt.*

Som extra bonus spelar Din mäklare Golf i Wäsby Golfklubb.

*Skall Du sälja villa, radhus, bostadsrätt, lokal eller rörelse  
kontakta Jan Korpe eller Ulf Garding  
för värdering och diskussion utan kostnad.*

# Mäklar Länken

Centralvägen 6 C, 194 76 Upplands Väsby  
Telefon: 08-590 880 10, Telefax: 08-590 880 11, Hemsida: [www.maeklarlaenzen.a.se](http://www.maeklarlaenzen.a.se)  
E-mail: [ulf.garding@maeklarlaenzen.a.se](mailto:ulf.garding@maeklarlaenzen.a.se) [jan.korpe@maeklarlaenzen.a.se](mailto:jan.korpe@maeklarlaenzen.a.se)